

107年度勞動部職業安全衛生署與台南市政府歲末關懷與春安聯合稽

查照片(臺南市美術館統包工程)

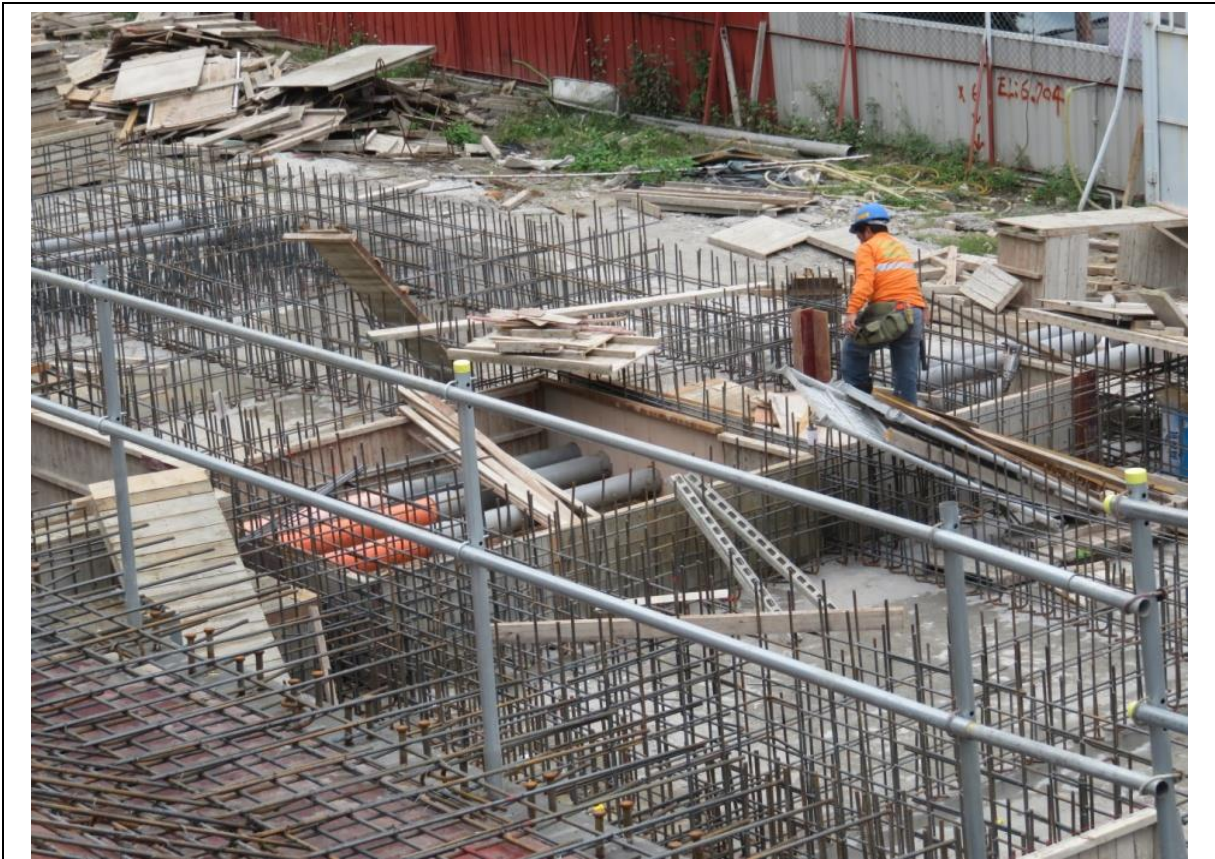


照片 1：施工架、樓梯開口未設護欄



照片 2：地下室打石作業未設上下設備





照片 3：走道鋼筋外露未設保護套或彎折



照片 4：走道間繩索，未設安全警示及防護設備易絆倒





照片 5：吊料捲揚機未有防滑舌片及過捲揚裝置。



照片 6：置物料超過 1.8 公尺。





照片 7：施工架上方堆置鋼筋。

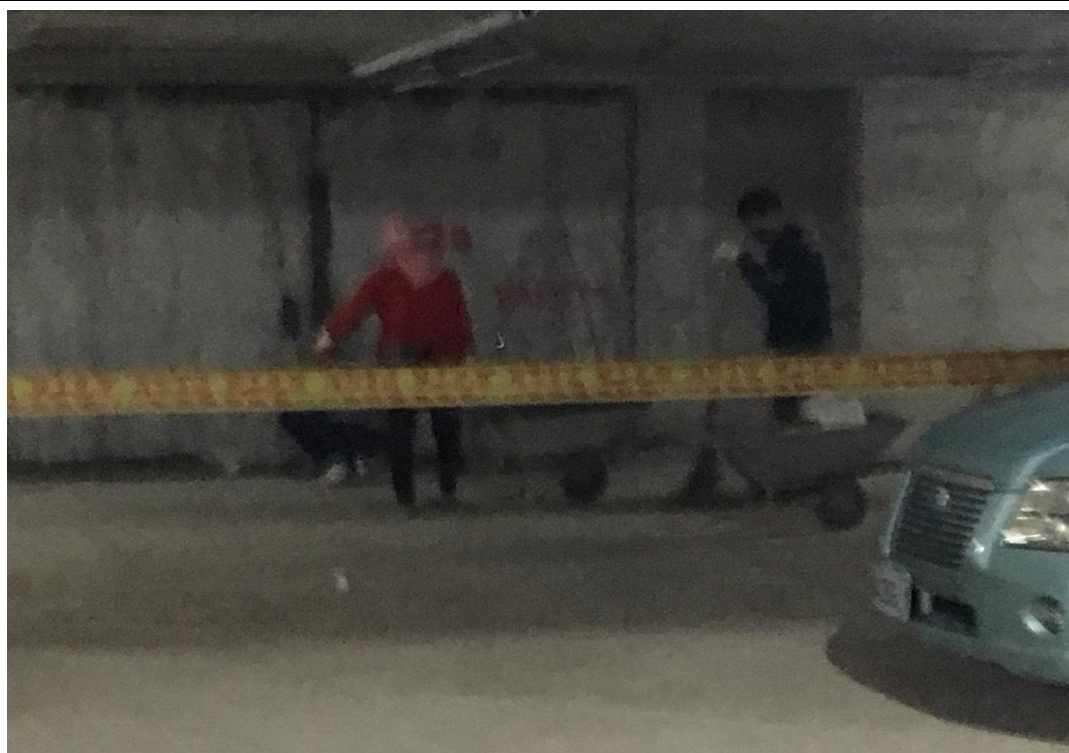


照片 8：作業人員安全帽未使用頤帶。

107年度勞動部職業安全衛生署與台南市政府歲末關懷與春安聯合稽查照片(台南市中西區建興段飯店新建工程)



照片 1：架未設置內側交叉拉桿及內外側交叉拉桿



照片 2：施工人員未戴安全帽





照片 3：圓盤鋸無安全設備



照片 5：移動式施工架無上下設備



照片 6：合梯兩腳之間未以繫材固定

