

# 地

1 工作地點是否在柏油路、鋼板、鐵皮屋頂或水泥地面？

2 工作地點與休息室距離？

3 臨近三公里範圍內是否有醫療或緊急救護機構？

4 鄰近工作地點是否有大型鋼構或鐵皮的輻射反射表面？



# 物

1 工作現場的水分補充是否足夠？

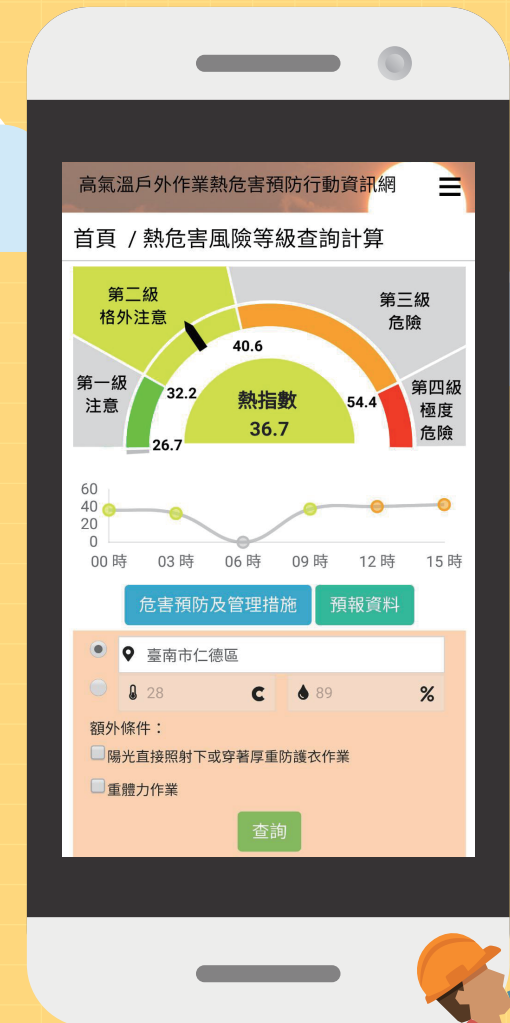
2 遮陽棚或灑水設施是否準備充足？

3 必要的急救設備及通訊裝置是否準備充足？

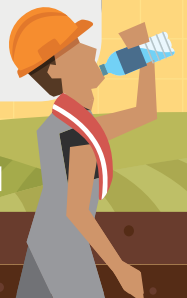
4 是否可查看高氣溫戶外作業熱危害預防行動資訊網？



## 高氣溫 戶外作業 危害預防行動資訊網



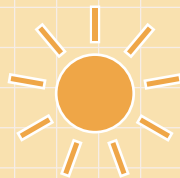
詳細預防措施，  
請參考高氣溫戶外作業勞工熱危害預防指引



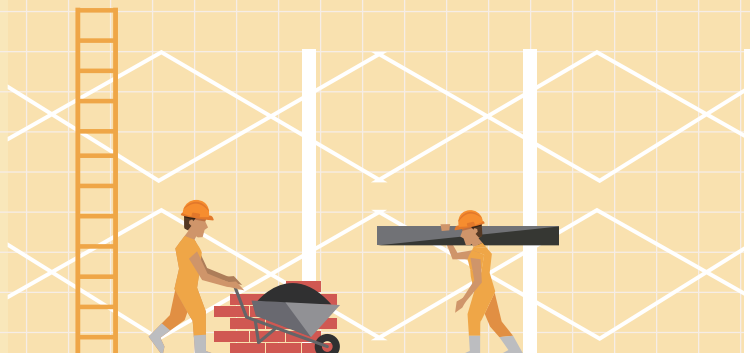
# 掌握人事時地物， 落實熱危害預防！



- 1 有無**不適合**從事**高溫作業**之疾病？
- 2 是否已**熱適應**？
- 3 是否**單獨作業**？
- 4 是否經**熱危害預防安全衛生教育訓練**？
- 5 是否有**生病、宿醉**或是**熬夜**？
- 6 有無指定**專人**進行**巡視及處理緊急事件**？



- 1 **熱指數值**是否達**潛在熱危害風險作業**(戶外作業)？
- 2 是否屬於**重體力勞動作業**？  
(如人力搬運或揹負40公斤以上重物)
- 3 是否有**太陽直接照射**情形？
- 4 是否需**穿著不透氣防護衣或裝備**？



- 1 工作時段**熱危害風險等級**是在**第二級以上**？
- 2 作業時間是否可以**避開****高溫出現時段**？
- 3 是否適當分配**作息時間**作業時間，**減少連續作業時間**？

