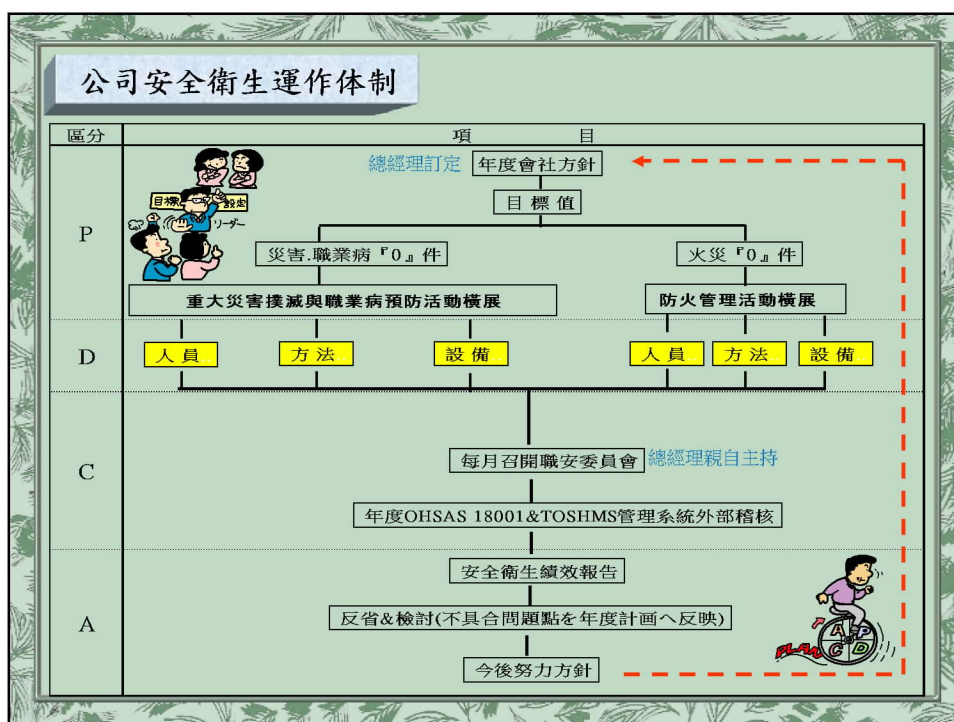


建上工業股份有限公司  
KENJOU INDUSTRIAL Co., Ltd.

# 職業安全衛生推動分享

建上工業(股)公司  
日期:2018年11月9日

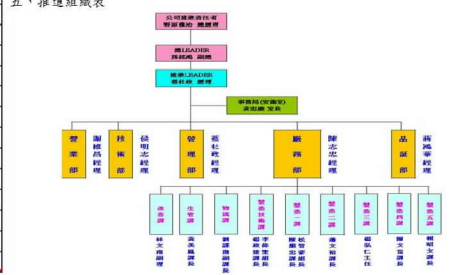


### 建上工業 2018 年安全衛生活動展開計劃

- 一、2017年反省與檢討**
1. 提報休業工作災害0件、不休業0件及輕傷害0件、交通災害7件、0災害持續的日
  2. 年度虛驚提案件數272件，其目標設定264件達成率103%，107年提案持續實施。
  3. 虛驚提案整體改善率69%，其目標設定為90%，改善率仍然不足明年再加改善。
  4. 人員通勤事故增加惡化情形，安排道路交通講習的實施。
  5. INOAC母社的安全監察，指摘改善狀況83%再檢討對策可能。
  6. 圓瑞所規安全點檢評價814分，STOP6設備工程的安全改善要再努力。
- 二、活動方針**
1. 零災害的持續，工作傷害的預防，達成安全第一的目標。
  2. 改善職場上造成工作環境的重大危害，創造優質的工作場所，減少職業疾病的發生。
  3. 持續推動健康促進活動，主動關懷員工身心健康，建立健康勞動的職場。
- 三、目標**

歷年 (104年~107年) 実績&目標				
項目	104年実績	105年実績	106年実績	107年目標
①労働災害発生件数	0件	0件	0件	0件
②休業災害発生件数	0件	0件	0件	0件
③不労働災害発生件数	0件	0件	0件	0件
④紅十字災害発生件数	0件	0件	0件	0件
⑤通勤交通災害発生件数	3件	6件	7件	3件以下
⑥設備檢査評価	A等安全體制	80%安全體制	81%安全體制	85%以上(B)
⑦虚驚提案件数	355件	71件	27件	200件以上
⑧OHSAS 1800 & TOSHMS認証維持	維持継続	維持継続	維持継続	維持継続
⑨労働管理	0件	0件	0件	0件
⑩職場健康管理分派	第4位管理1人取巻	第4位管理1人取巻	第4位管理1人取巻	第4位管理1人取巻
⑪ISO 14001認証維持	維持継続	維持継続	維持継続	維持継続
⑫違反法令事件	0件	0件	0件	0件
⑬健康・火災事故	0件	0件	0件	0件
⑭機械故障	2次	2次	2次	2次

- 四、活動重點**
1. 災害防止活動：
    - (1) 實施TOP層現場診斷(1次/月)，改善記錄公佈在各單位活動板上。
    - (2) 實施各課相互安全巡視(1次/月)，改善記錄公佈在各單位活動板上。
    - (3) 將客戶端或海外集團所提供的職業災害事故案例於社內各單位作宣導等著名地場所展開調查。
    - (4) 現場各單位職別每日安全觀察落實實行。
    - (5) 各項機械、設備落實每日作業前自動檢查&每月重點檢查。
  2. 安全教育訓練：
    - (1) 承接商入廠施工前實施安全衛生教育。
    - (2) 委外邀請交通大隊臨廠實施交通安全講習。
    - (3) 資格照人員外派初訓、複訓(堆高機、起重機、急救人員等)符合法令。
    - (4) 重要協力廠商臨廠實施監察與教育。
  3. 防火防災提升：
    - (1) 消防設備實施定期點檢與維護。
    - (2) 緊急應變演練(避難疏散、化學物質洩漏)(2次/年)。
    - (3) 紅外線熱顯像儀檢測預防電器設備火災(2次/年)。
  4. 健康促進：
    - (1) 實施健康檢查異常分析管理與追蹤。
    - (2) 實施重複性作業及異常工作負荷促發疾病之預防。



### 2018年度安全衛生活動實施計劃

活動重點	實施細項	實施頻度	担当部署	日程計畫													
				1	2	3	4	5	6	7	8	9	10	11	12		
(一) 零災害的持續，工作傷害的預防	1. TOP層現場診斷巡視	1回/月	TOP&部門主管&安衛室														
	2. 課級相互安全巡視	1回/月	廠務部&安衛室														
	3. 各職別安全觀察實施	1回/日	廠務部														
	4. 災害發生對應檢討會召開現場確認對策的實施	全年	TOP&相關單位&安衛室														
	5. 從業員に健康管理向上、健康檢查分級管理與追蹤	1回/年	管理部&安衛室														
	6. 作業環境の測定結果によって快速な職場作りを努	2回/年	安衛室														
	7. 海外或客戶端提供的職業案例宣導	全年	安衛室&廠務部														
(二) 虛驚提案持續改善活動之推進	1. 各單位提案實施速報率彙編	1回/月	各部門&安衛室														
	2. 提案改善率向上(80%以上案件者改善)	全年	各部門&安衛室														
	3. 績優提案者の表揚頒發獎勵	4回/年	安衛室														
(三) 人員安全教育提升	1. 新入人社與維修勞工重要安全教育實施	全年	安衛室														
	2. 承接商入廠施工前安全衛生教育	全年	安衛室														
	3. 邀請交通大隊臨廠實施交通安全講習	1回/年	安衛室														
	4. 法規の資格作業人員外派教育訓練	全年	各部門&安衛室														
	5. 指名作業資格人員教育訓練(幹部)	全年	各部門&安衛室														
	6. 重要協力廠商臨廠實施監察與教育	1回/年	採購課&安衛室														
(四) 機械設備安全檢查之落實	1. 堆高機/起重機/升降機作業前徹底檢查的實施	1回/日	廠務部&安衛室														
	2. 升降機合格証延續	2回/年	廠務部&安衛室														
	3. 機台設備抽檢點點的實施	1回/日	廠務部														
	4. 危險性設備(鍋爐)合格証延續	1回/年	廠務部&安衛室														
(五) 防火防災提升	1. 消防設備實施定期點檢與維護	全年	各部門&安衛室														
	2. 紅外線熱顯像儀檢測預防電器設備火災	2回/年	廠務部&安衛室														
	3. 緊急應變演練(火災、化學物質洩漏、逃生避難)	2回/年	各部門&安衛室														

## 簡報主題

- 安全推動支柱與原則
- 落實職場安全活動
  - ◎ 例行性安全巡視
  - ◎ 職制30分鐘安全觀察
  - ◎ 虛驚提案推動
- 安全教育實施概況
- 健康服務改善
- 企業CSR
- 總結



### 〈安全〉三大支柱

安全活動とゼロ災害運動を進めるには～推進3本柱～

1. **領導者的經營態度** 〈トップの經營姿勢〉。  
從領導者公開表明嚴格要求零災害、無疾病的經營態度作為起點。
2. **徹底推行安全衛生工作現場化** 〈ライン化の徹底〉。  
各部門管理者與監督者，將安全衛生工作融入生產活動中。
3. **職場自主活動的活性化** 〈職場自主活動の活發化〉。  
每個工作人員均應深切體認，安全衛生除了自己之外，也要靠大家  
一起來，確保職場安全。

## 〈安全〉三大原則

安全活動とゼロ災害運動の3つの原則

### 1. 零的原則 〈ゼロの原則〉。

『絶不讓自己受傷』、『絶不讓同事受傷』，將危害從根拔除，使工業事故、職業病以及交通事故等，化歸為零。

### 2. 先知先制的原則 〈先取りの原則〉。

發現、掌握、解決隱藏在任何處所的危害，預防並阻止其發生。

### 3. 參加的原則 〈參加の原則〉。

每個人在工作崗位上，同心協力、自動自發地實踐。



# 職場安全活動

例行性安全巡視  
職制30分鐘安全觀察  
虛驚提案推動






### 課級幹部安全巡視實況





### 安全巡視改善實績表

NO	類別	問題點	改善	改善別類	改善計畫	改善	完成日	NO	類別	問題點	改善	改善別類	改善計畫	改善	完成日
1	22	區區上、下層安全樓梯扶手安裝不穩固		22-2	行將修繕		11/11	1	01	廠區材料區標示不全	補貼	改善別類	訂定材料區標示圖		24日
2	22	作業車行車道與材料區標示不清		22-2	訂定		11/11	2	01	洗手台排水管堵塞	疏通	改善別類	改善別類		24日
3	22	區區車庫車道安全標線不清		22-2	上週上週補繪		11/11	3	01	廠內材料區標示	補貼	改善別類	改善別類		24日
4	22	廠區材料區標示不全		22-2	訂定		11/11	4	01	材料區標示不全	補貼	改善別類	改善別類		24日
5	22	廠區車道安全標線不清		22-2	訂定		11/11	5	01	北區區區標示不全	補貼	改善別類	改善別類		24日
6	22	廠區車道安全標線不清		22-2	訂定		11/11	6	01	廠區材料區標示不全	補貼	改善別類	改善別類		24日
7	22	廠區車道安全標線不清		22-2	訂定		11/11	7	01	廠區材料區標示不全	補貼	改善別類	改善別類		24日
8	22	廠區車道安全標線不清		22-2	訂定		11/11	8	01	廠區材料區標示不全	補貼	改善別類	改善別類		24日
9	22	廠區車道安全標線不清		22-2	訂定		11/11	9	01	廠區材料區標示不全	補貼	改善別類	改善別類		24日
10	22	廠區車道安全標線不清		22-2	訂定		11/11	10	01	廠區材料區標示不全	補貼	改善別類	改善別類		24日
11	22	廠區車道安全標線不清		22-2	訂定		11/11	11	01	廠區材料區標示不全	補貼	改善別類	改善別類		24日
12	22	廠區車道安全標線不清		22-2	訂定		11/11	12	01	廠區材料區標示不全	補貼	改善別類	改善別類		24日

透過各職層職制每日安全觀察，事先找出危險並予以有效改善，以確保職場作業安全。

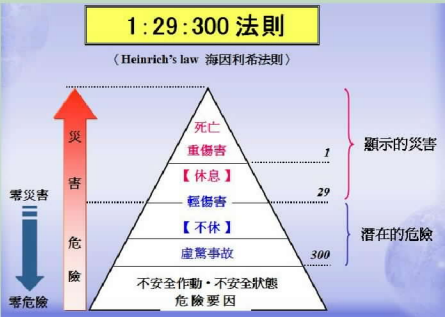


項目	擔當者	對象	實施頻率
職制30分鐘 安全觀察	現場職制 • 班長 • 組長	本身管理區域 • 人員・機械設備 • 環境設施・5S	(1回/日)
	• 課長	各班不具合確認	(1回/週)

### 虛驚提案推動

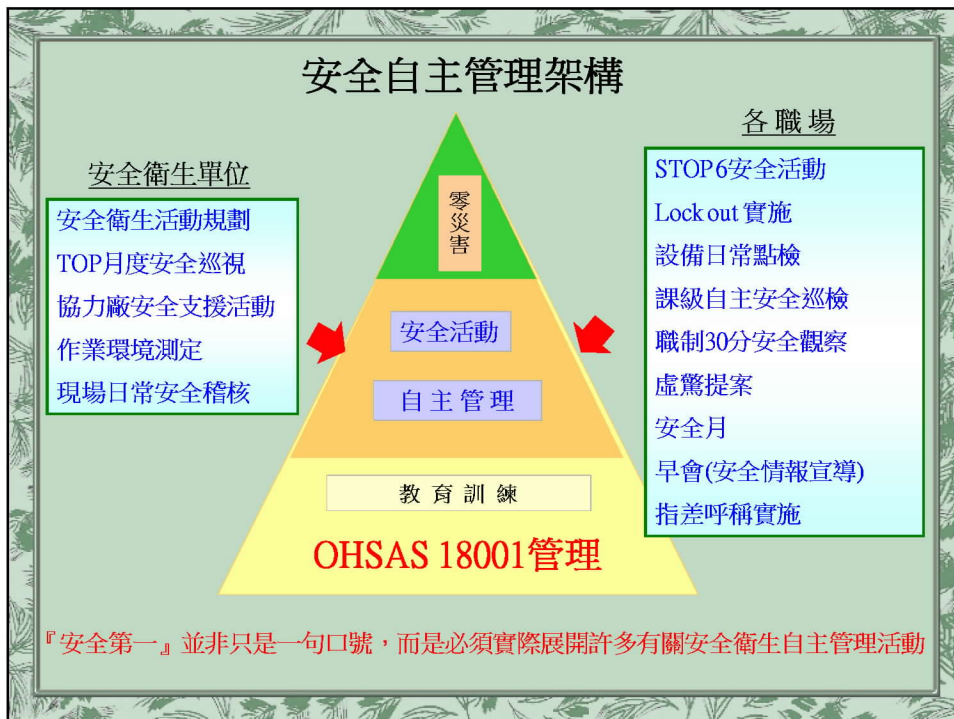
1. 提倡企業發掘更多未知的風險
2. 鼓勵全體員工參與的安全活動
3. 推動的目的透過在自身作業區域及職場，針對「體驗」或「預想」的「虛驚，嚇一跳」的危險，提出適當的作法以防範災害於未然
4. 建立績優提案者的獎勵制度
5. 優良的虛驚改善提案揭示分享
6. 有助於提升人員對於危險因子的辨識能力
7. 同樣的虛驚再發的預防是很重要的











## 安全本質：教育訓練

安全教育在企業安全生產工作上是非常重要的環，教育能讓從業人員知道安全操作規範；機械設備的危險處、化學品的危害性等，有助人員安全意識的強化，增強人員在職場上預防事故和緊急狀況發生時處理的能力。

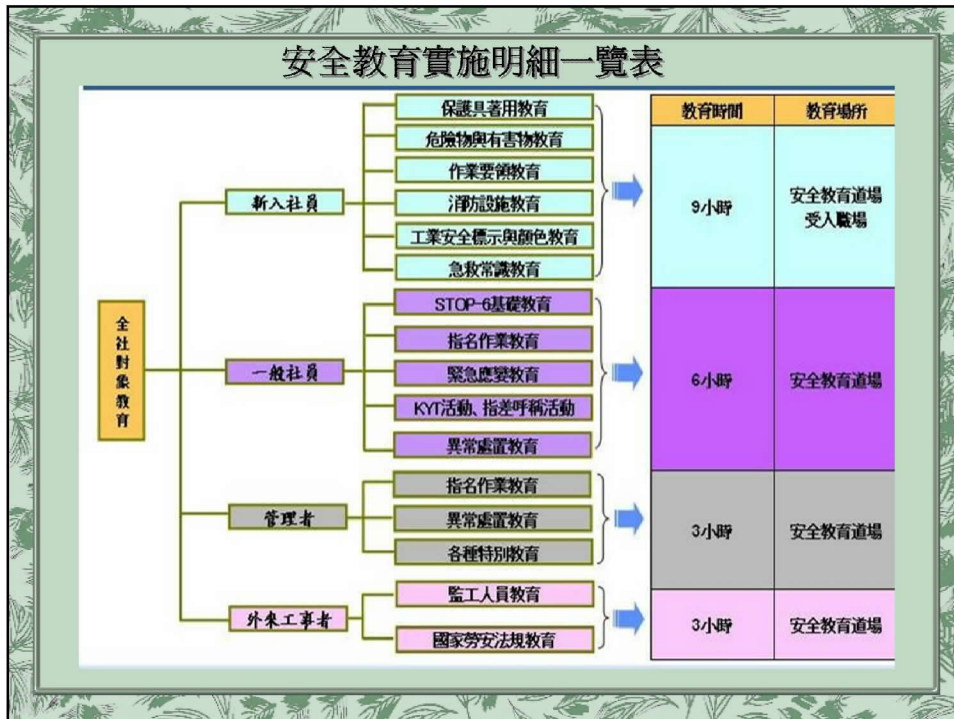
職業傷害的發生，主要原因多數  
不安全行為所引起。



## 安全教育道場設置沿革

- 2013/01 安全教育道場位置選定
- 2013/02 裝潢施工進行
- 2013/03 內部文書資料建置
- 2013/06 正式啟用.教學開始
- 2013/08 導入安全體感設備訓練
- 2014/05 建置安全基本行動教育區
- 2015/06 屋頂作業墜落危害預防教學區
- 2016/08 增設異常處置教材與體驗機







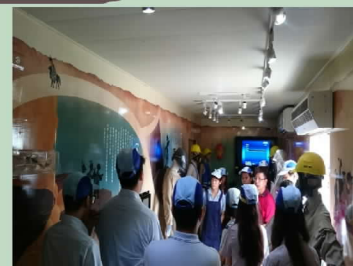
急救常識教育實況



化學品危害通識教育實況



勞研所安衛行動展示車入廠教學實況



臺中市工安互動體驗巡迴展入廠教學實況



### 承攬商安全教育實況



## 健康服務改善

公司致力於降低員工職業病發生的可能，透過中區勞工健康服務中心與專家的協助，投入評估與工程改善的計畫實施。





定期舉辦協力廠安全教育





### 輔導協力廠商~借由大廠帶小廠作安全交流活動



### 舉辦多次觀摩交流活動

- ↓ 2015/01 企經會來社參訪(42人)
- ↓ 2016/05 映興電子公司來社參訪(15人)
- ↓ 2016/10 高雄市政府勞檢處來社參訪(5人)
- ↓ 2016/12 朝陽EMBA來社參訪(20人)
- ↓ 2017/11 工商會來社參訪(48人)
- ↓ 2018/06 橡膠公會來社參訪(36人)



### 公司投入社會愛心公益活動

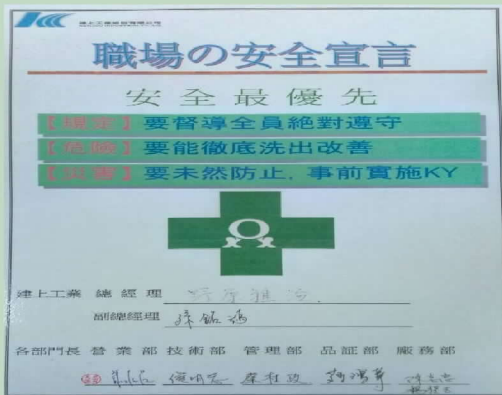


### 扶持弱勢 愛心育幼院



## 總 結

- 1) 全員一同參加安全活動。
- 2) 各職場要不斷的透過改善降低危害風險。
- 3) 抱持「**一定能將職場災害降到零**」的強烈信念來加以實踐。



理念：  
「沒有安全，就沒有生產」  
「我們不希望任何一位員工受到職業災害；員工是公司的重要資產」



# 敬請指教

建上工業股份有限公司  
KENJOU INDUSTRIAL CO., LTD.

地址:台中市工業區26路9號  
NO.9, 26TH RD, TAICHUNG INDUSTRIAL ZONE,  
TAICHUNG, TAIWAN, R.O.C.  
TEL: (04)23592995

