

1120428 全國勞動檢查機構同步執行營造業勞動檢查照片



本署林毓堂副署長與臺北市勞動檢查處梁蒼淇處長率檢查員前往臺北市萬大線捷運工地實施勞動檢查，並於檢查後於工務所內說明本次檢查結果及督促事業單位改善缺失。



桃園市政府蘇俊賓副市長與本署北區職業安全衛生中心曹常成主任率檢查員前往桃園市某建築工地實施勞動檢查，並於檢查後於工務所內說明本次檢查結果及督促事業單位改善缺失。



本署南區職業安全衛生中心許峯源主任率檢查員前往臺南市某建築工地實施勞動檢查，並於檢查後於工務所內說明本次檢查結果及督促事業單位改善缺失。



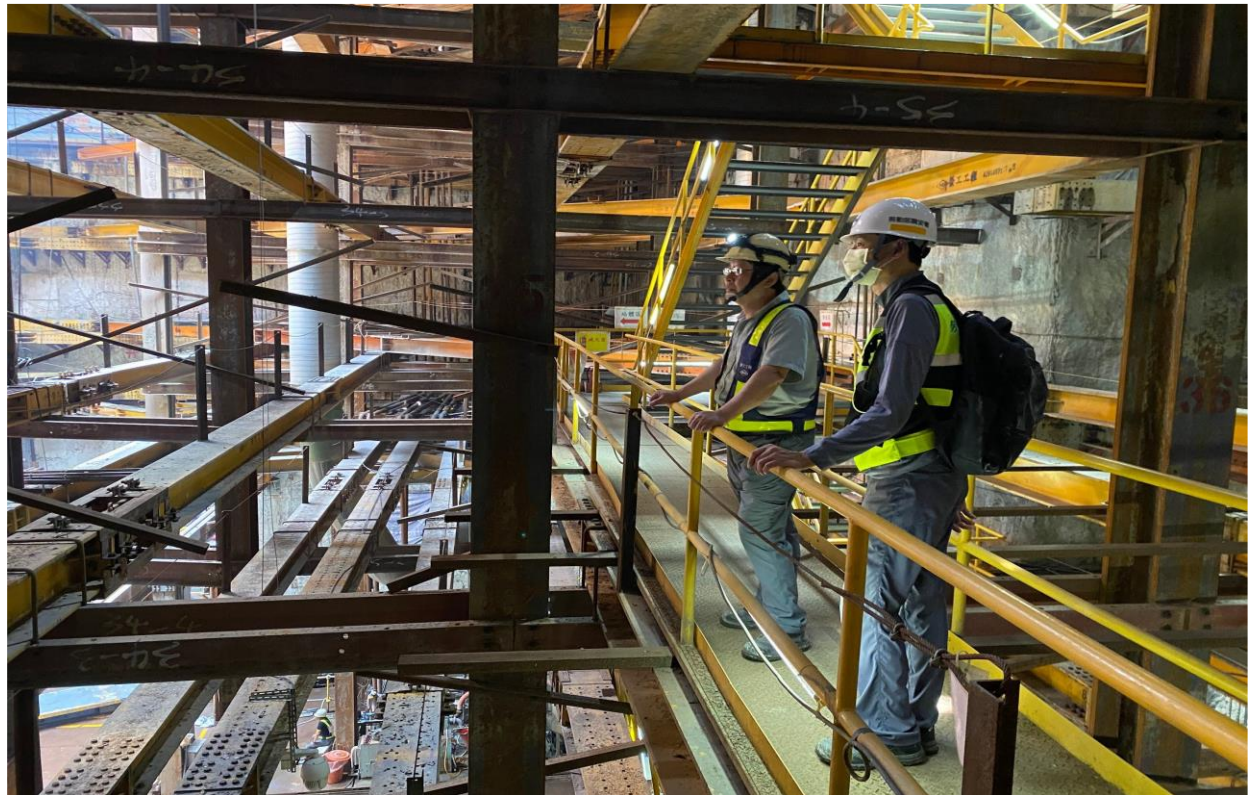
本署朱文勇組長及臺中市勞動檢查處許瀚丞副處長率檢查員前往臺中市某建築工地實施勞動檢查。



本署林志展副組長及經濟部加工出口區管理處臺中分處張世娟課長率檢查員前往加工出口區某建築工地實施勞動檢查。



本署中區職業安全衛生中心羅惠元簡任技正及中科管理局陳志達科長率檢查員前往中科園區某廠房新建工程實施勞動檢查。



本署北區職業安全衛生中心江宗龍科長率檢查員前往新北市萬大線捷運工地實施勞動檢查。



本署中區職業安全衛生中心李文進主任率檢查員前往臺中市某建築工地實施勞動檢查。



高雄市政府勞工局勞動檢查處郭清吉處長率檢查員前往高雄市某建築工地實施勞動檢查。



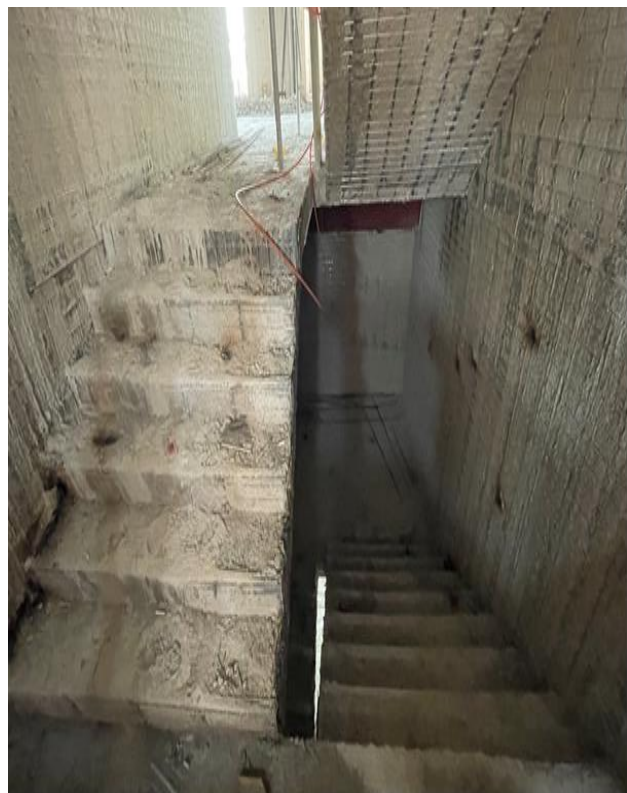
臺北市萬大線捷運工地高度超過 1.5 公尺以上未有安全上下設備。



新北市某建築工地施工架之構件，未以金屬附屬配件固定連結。



桃園市某建築工地高度 2 公尺以上之開口部分，勞工有遭受墜落危險之虞，未於該處設置護欄、護蓋或安全網等防護設備。



臺中市某建築工地開口未設置護欄；另樓梯未設置扶手。



高雄市某建築工地高度 2 公尺以上開口部分未設護欄等防護設備。



苗栗縣某廠房工程施工架內側交叉拉桿及下拉桿拆除。



臺中市某廠房工程暴露之鋼筋未採取彎曲尖端、加蓋或加裝護套等防護設施。



臺南市某廠房工程高度逾 1.5 公尺之施工架未設置上下設備；另基礎開挖深度逾 2 公尺開口未設置護欄。