

職災職能復健專責醫院 聯絡資訊

醫療機構名稱	聯絡電話	醫療機構名稱	聯絡電話
國立臺灣大學醫學院附設醫院	(02)2312-3456 分機 267491	戴德森醫療財團法人 嘉義基督教醫院	(05)276-5041 分機 3064
臺北榮民總醫院	(02)2875-7364 分機 66944	臺中榮民總醫院嘉義分院	(05)235-9630 分機 2801
國泰醫療財團法人 汐止國泰綜合醫院	(02)2648-2121 分機 3670	天主教中華聖母修女會醫療財 團法人天主教聖馬爾定醫院	(05)275-6000 分機 3808
佛教慈濟醫療財團法人 台北慈濟醫院	(02)6628-9779 分機 3520	國立成功大學醫學院附設醫院	(06)235-3535 分機 3817
衛生福利部臺北醫院	(02)2276-5566 分機 1121	奇美醫療財團法人奇美醫院	(06)281-2811 分機 55030
醫療財團法人羅許基金會 羅東博愛醫院	(03)954-3131 分機 3315	奇美醫療財團法人 柳營奇美醫院	(06)622-6999 分機 71096
天主教靈醫會醫療財團法人 羅東聖母醫院	(03)954-4106 分機 8246、 8322	臺南市立安南醫院 - 委託中國 醫藥大學興建經營	(06)-355-3111 分機 2145
國立陽明交通大學附設醫院	(03)932-5192 分機 71293	長庚醫療財團法人 高雄長庚紀念醫院	(07)731-7123 分機 8555
長庚醫療財團法人 林口長庚紀念醫院	(03)328-1200 分機 2171	高雄榮民總醫院	(07)342-2121 分機 75154
衛生福利部桃園醫院	(03)369-9721 分機 1252	財團法人私立高雄醫學大學 附設中和紀念醫院	(07)312-1101 分機 5965
敏盛綜合醫院	(03)317-9599 分機 8808	高雄市立小港醫院 (委託財團 法人私立高雄醫學大學經營)	(07)803-6783 分機 3521
聯新國際醫院	(03)494-1234 分機 8789	義大醫療財團法人義大醫院	(07)615-0011 分機 2350
國立臺灣大學醫學院附設醫院 新竹臺大分院新竹醫院	(03)532-6151 分機 523509	衛生福利部屏東醫院	(08)736-3011 分機 2019
大千綜合醫院	(037)357-125 分機 75200	屏基醫療財團法人 屏東基督教醫院	(08)736-8686 分機 69549
中山醫學大學附設醫院	(04)3609-7852	佛教慈濟醫療財團法人 花蓮慈濟醫院	(03)856-1825 分機 13281
中國醫藥大學附設醫院	(04)2205-2121 分機 12380	佛教慈濟醫療財團法人 關山慈濟醫院	(089)814-880 分機 681
童綜合醫療社團法人 童綜合醫院	(04)2662-6161 分機 56235	衛生福利部臺東醫院	(089)324-112 分機 1715
臺中榮民總醫院	(04)2359-2525 分機 3688		
彰化基督教醫療財團法人 彰化基督教醫院	(04)7238595 分機 4131		
衛生福利部彰化醫院	(04)829-8686 分機 1531		
埔基醫療財團法人 埔里基督教醫院	(049)291-2151 分機 3580		
國立臺灣大學醫學院 附設醫院雲林分院	(05)633-0002 分機 574322		



更多資訊請掃 QRcode



職災勞工職能復健服務

勞動部職業安全衛生署 處處關心您



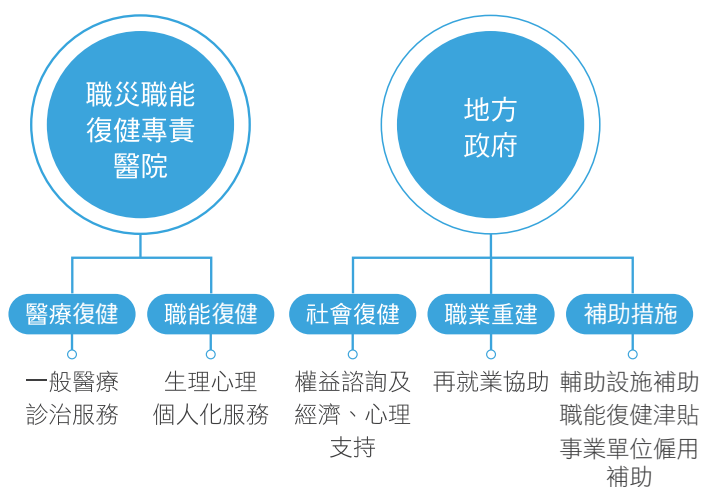
 勞動部職業安全衛生署
OCCUPATIONAL SAFETY AND HEALTH ADMINISTRATION, MINISTRY OF LABOR

連絡電話：(02) 8995-6666或洽各職災職能復健專責醫院
地址：新北市新莊區中平路439號南棟11樓
全球資訊網：www.osha.gov.tw

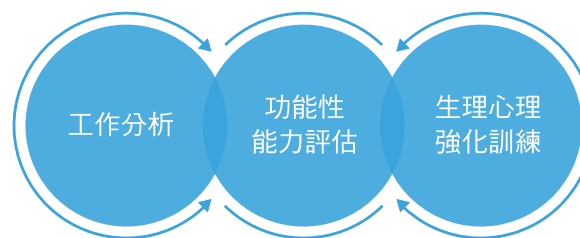
115年1月編印

職災勞工 重建服務內涵

辦理下列事項：

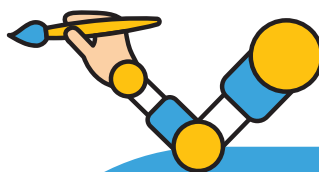


職能復健服務



職災職能復健專責醫院服務內容：

- 1 勞雇參與復工計畫擬訂
- 2 工作分析
- 3 功能性能力評估
- 4 生理心理功能強化訓練
- 5 補助設施、器具、設備、機具需求評估
- 6 工作環境改善需求評估
- 7 合理調整、職務再設計建議
- 8 其他復工協助



職災職能復健 專責醫院服務事項

