

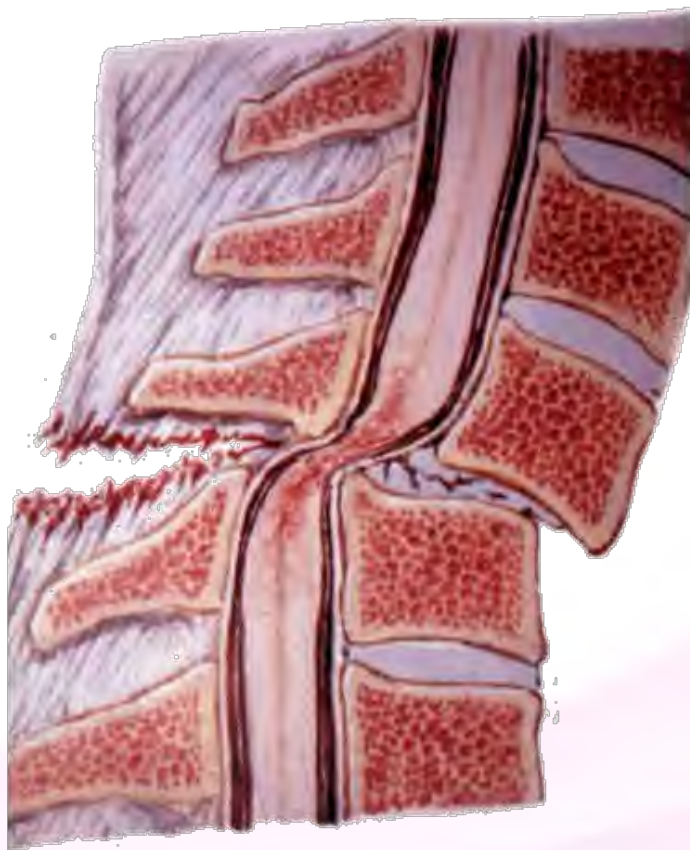


# 桃園市脊髓損傷潛能發展中心 服務簡報



分享人：黃美汝

# 什麼是脊髓損傷？



一個人脊椎管內之神經組織遭受**外力影響**，造成**急性外傷**，導致不等程度之功能損失，而這喪失或失常可能是暫時或永遠。



# 脊髓就像電線一樣



電線斷了  
燈就不亮了




# 脊髓損傷的發生原因

- ◆ 交通事故
- ◆ 高處摔下
- ◆ 職業傷害
- ◆ 病變
- ◆ 運動傷害
- ◆ 其他

	108年	109年
◆ 交通事故	56%	33%
◆ 高處摔下	15%	15%
◆ 職業傷害	12%	23%
◆ 病變	7%	20%
◆ 運動傷害	5%	7%
◆ 其他	5%	2%



# 台灣脊髓損傷現況

- ◆ 台灣每年約有1200人
  - ◆ 平均年齡約27.3歲
  - ◆ 傷友大都終生需坐輪椅
  - ◆ 無法接受身體失能，心理受創嚴重
  - ◆ 傷友大部份是藍領階級，就業困難
  - ◆ 受傷後造成家庭經濟壓力及社會問題
- 



# 脊髓損傷潛能發展中心起源

83年租地成立於桃園八德

94年搬至長庚醫院桃園分院

97年11月自建大樓啟用典禮

成立至今邁入第三十年



# 中心成立宗旨

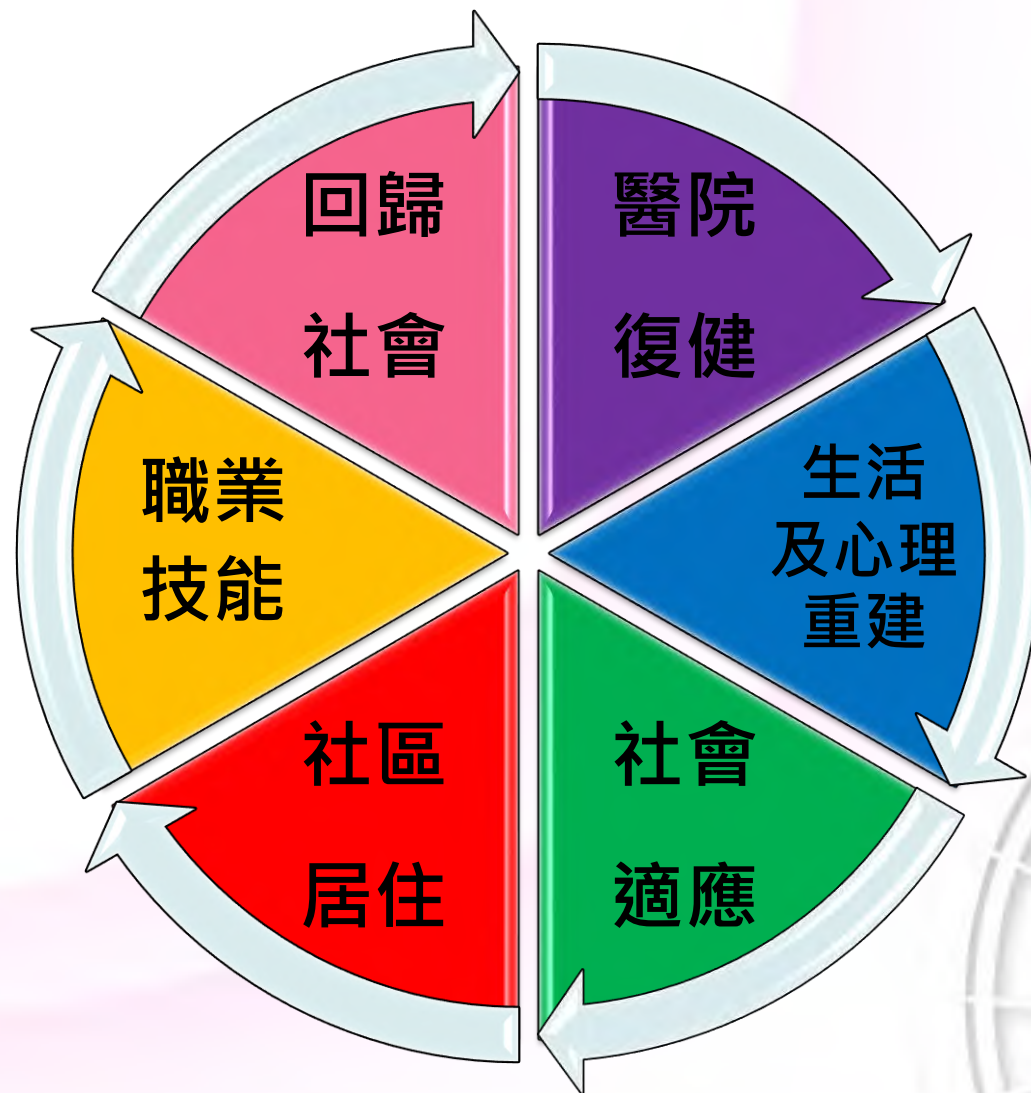


- ◆ 為宣導預防脊髓損傷及協助脊髓損傷者自立自強，並減少國家、社會之負擔。
- ◆ 提供傷友生活自理、社會適應及職業重建、就業之訓練及輔導，期能維護其基本生活品質與生命的尊嚴。
- ◆ 化悲傷為進取、化依賴為自立，其早日達成自我重建的目標進而回歸社會。





# 脊髓損傷者的重建流程





# 中心訓練環境

訓練教室：3間 會談室：1間 護理室：1間



生活重建教室1



生活重建教室2





# 生活環境

寢室：19間(57床)

起居室：2間



寬敞、明亮的寢室



無障礙的浴室



# 生活環境

電梯間



洗衣間



起居室

# 生活重建訓練內容

- ◆ 1. 生活自理技巧
- ◆ 2. 心理輔導
- ◆ 3. 體能訓練
- ◆ 4. 社會適應
- ◆ 5. 交通能力
- ◆ 6. 職涯探索
- ◆ 7. 外宿體驗





# 生活重建訓練

報名資格：需生活自理、心理重建、社會適應等訓練之脊髓損傷者。

受訓時間：1. 胸腰髓損傷者：12週  
2. 頸髓損傷者：14週

招生人數：每班6-10人

訓練費用：免費（伙食費自付）

# 中心訓練模式

- ◆ 以同儕陪伴輔導為優勢
- ◆ 經驗傳承生活技巧引導
- ◆ 可貼近傷友的內心困擾
- ◆ 同儕之間互相模仿效應
- ◆ 團體輔導支持看見價值
- ◆ 從傷痛走出邁向重建之路





# 學員來源

- ◆ 全國各脊髓損傷者協會轉介
- ◆ 全國各大醫院轉介
- ◆ 各政府單位轉介
- ◆ 勞動部多元方案五位訪視員
- ◆ 本中心設立之通報系統
- ◆ 北中南東區脊髓損傷個管中心
- ◆ 其他各團體介紹





# 中心通報系統

- ◆ 中心網址: <https://www.scsrc.org.tw/>  
進行通報

The screenshot shows a web browser displaying a reporting form for SC SRC. The form includes the following fields and options:

身分證字號	出生日期	2017年7月15日
聯絡電話 (日)	手機號碼	
聯絡電話 (夜)		
戶籍地址	請選擇	鄉鎮市區 郵遞區號
通訊住址	請選擇	鄉鎮市區 郵遞區號
email		
最高學歷	請選擇	不識字 國小 國中 高中 大學 碩士 研究所以上
受傷部位	請選擇	頸髓部 前 胸髓部 前 腰髓部 前 薦髓部 前
神經損傷程度	請選擇	完全性傷害 不完全性傷害
受傷日期	受傷原因	交通意外 高處墜落 職業傷害 運動傷害 車變 其他 其他
生活自理	請選擇	完全需要協助 部分需要協助 不須協助
緊急聯絡人	請填	電話 手機
醫療助導員		
轉介單位	單位名稱	醫護人員
	聯絡電話	
輸入認證碼		



# 職災個案服務

112年計畫：脊髓損傷職業災害者心理輔導及  
社會適應訓練計畫

★通報人數：44人

★個案管理：57人

★接受中心生活重建服務：13人  
(胸腰髓7人、頸髓6人)

★上下班車禍8人、工作中摔落5人

# 計畫人力配置

職務	人力	工作性質、項目
計畫主持人	1名	總規劃協調 進度管控 建立資源網
專案督導	1名	專案督導 生活諮商輔導 共同擬定個別化服務計畫與訓練計畫 相關課程的協助與參與
專任 個案管理員	1名	建立個案管理系統：建檔維護系統、福利 資源連結、參與擬定個別化服務訓練計畫。 彙整個案紀錄、心理輔導及整合資源、處 遇安置、追蹤輔導
專任訓練員	1名	生理課程教導及訓練 生活重建課程訓練 社會適應課程訓練 相關課程的協助與參與



# 團隊專業人力

- ◆ 全職護理師一位
- ◆ 同儕訓練員六位
- ◆ 個案管理員三位
- ◆ 生活服務員二位
- ◆ 體適能教練外聘
- ◆ 職能治療師外聘
- ◆ 諮商心理師外聘
- ◆ 職重專業人員外聘



# 個案管理系統

個案編號：102644 個案姓名：test

## 基本資料

個案基本資料	<a href="#">讀取</a>	<a href="#">修改</a>	
個案詳細資料	<a href="#">讀取</a>	<a href="#">修改</a>	<a href="#">新增</a>
個案社會經歷	<a href="#">讀取</a>	<a href="#">修改</a>	<a href="#">新增</a>
其他紀錄事項	<a href="#">讀取</a>	<a href="#">修改</a>	<a href="#">新增</a>

## 個別化訓練計畫(訓練紀錄)

曾接受訓練單位	<a href="#">讀取</a>	<a href="#">修改</a>	<a href="#">新增</a>
個別化服務計畫會議紀錄	<a href="#">讀取</a>	<a href="#">修改</a>	<a href="#">新增</a>
個別化服務計畫	<a href="#">讀取</a>	<a href="#">修改</a>	<a href="#">新增</a>
教學方案	<a href="#">讀取</a>	<a href="#">修改</a>	<a href="#">新增</a>
個別化服務計畫檢討會議紀錄	<a href="#">讀取</a>	<a href="#">修改</a>	<a href="#">新增</a>
個別化修正服務計畫	<a href="#">讀取</a>	<a href="#">修改</a>	<a href="#">新增</a>
修正教學方案	<a href="#">讀取</a>	<a href="#">修改</a>	<a href="#">新增</a>
升能訓練評估表	<a href="#">讀取</a>	<a href="#">修改</a>	<a href="#">新增</a>
升能服務計畫	<a href="#">讀取</a>	<a href="#">修改</a>	<a href="#">新增</a>
個案個別化訓練紀錄表	<a href="#">讀取</a>	<a href="#">修改</a>	<a href="#">新增</a>
個案學習情形紀錄	<a href="#">讀取</a>	<a href="#">修改</a>	<a href="#">新增</a>
訓練期間特殊表現紀錄	<a href="#">讀取</a>	<a href="#">修改</a>	<a href="#">新增</a>
訓練期間獎勵紀錄	<a href="#">讀取</a>	<a href="#">修改</a>	<a href="#">新增</a>
訓練期間懲處紀錄	<a href="#">讀取</a>	<a href="#">修改</a>	<a href="#">新增</a>
其他紀錄事項	<a href="#">讀取</a>	<a href="#">修改</a>	<a href="#">新增</a>

- ◆ 由個管員連結所有的服務資源
- ◆ 透過資料庫做完整的個案管理

## 評估紀錄

生活重建個案評估報告(訓練員)	<a href="#">讀取</a>	<a href="#">修改</a>	<a href="#">新增</a>
脊髓神經損傷部位檢測表(一) (感覺-主要感覺點)	<a href="#">讀取</a>	<a href="#">修改</a>	<a href="#">新增</a>
脊髓神經損傷部位檢測表(二) (運動-主要肌肉)	<a href="#">讀取</a>	<a href="#">修改</a>	<a href="#">新增</a>
日常生活功能評估表	<a href="#">讀取</a>	<a href="#">修改</a>	<a href="#">新增</a>
生活重建個案評估報告(個管員)	<a href="#">讀取</a>	<a href="#">修改</a>	<a href="#">新增</a>
脊髓損傷之後遺症	<a href="#">讀取</a>	<a href="#">修改</a>	<a href="#">新增</a>
生理受耐力及手功能評估	<a href="#">讀取</a>	<a href="#">修改</a>	<a href="#">新增</a>
家庭支持系統評估	<a href="#">讀取</a>	<a href="#">修改</a>	<a href="#">新增</a>
社會適應評估	<a href="#">讀取</a>	<a href="#">修改</a>	<a href="#">新增</a>
職能評估	<a href="#">讀取</a>	<a href="#">修改</a>	<a href="#">新增</a>
職業輔導評量紀錄	<a href="#">讀取</a>	<a href="#">修改</a>	<a href="#">新增</a>
其他紀錄事項	<a href="#">讀取</a>	<a href="#">修改</a>	<a href="#">新增</a>

## 輔導紀錄

輔導單位	<a href="#">讀取</a>	<a href="#">修改</a>	<a href="#">新增</a>
個案輔導紀錄	<a href="#">讀取</a>	<a href="#">修改</a>	<a href="#">新增</a>
個案會談暨輔導工作紀錄	<a href="#">讀取</a>	<a href="#">修改</a>	<a href="#">新增</a>
輔導評量紀錄	<a href="#">讀取</a>	<a href="#">修改</a>	<a href="#">新增</a>
轉銜計劃	<a href="#">讀取</a>	<a href="#">修改</a>	<a href="#">新增</a>
就業輔導計劃	<a href="#">讀取</a>	<a href="#">修改</a>	<a href="#">新增</a>
個案就業媒合紀錄表	<a href="#">讀取</a>	<a href="#">修改</a>	<a href="#">新增</a>
個案追蹤紀錄表	<a href="#">讀取</a>	<a href="#">修改</a>	<a href="#">新增</a>
個案轉介表	<a href="#">讀取</a>	<a href="#">修改</a>	<a href="#">新增</a>
轉介回函	<a href="#">讀取</a>	<a href="#">修改</a>	<a href="#">新增</a>
個案結案表	<a href="#">讀取</a>	<a href="#">修改</a>	<a href="#">新增</a>
其他紀錄事項	<a href="#">讀取</a>	<a href="#">修改</a>	<a href="#">新增</a>



# 體能訓練—增強肌耐力



重量推舉

推拉箱



撐起平衡





# 平衡與肺活量訓練



坐姿平衡訓練—拋大球

肺活量訓練—吹乒乓球





# 轉位訓練



汽車轉位-輪椅收納

馬桶轉位





# 生活自理訓練



翻身訓練



穿脫訓練



# 跌倒爬起訓練





# 輪椅操控訓練



超越障礙



練習翹孤輪



# 機車駕駛訓練



內場訓練操控



監理所考照  
考取特製車駕照



# 汽車駕駛訓練

準備移位



撐起轉位

收折輪椅



輪椅上車

# 社會適應訓練-購物體驗



# 社會適應訓練—淡水之旅



搭火車



坐捷運



乘渡輪



搭高鐵





# 每一季辦慶生會







# 結訓典禮





# 職業訓練

- ◆ 網頁設計
- ◆ 視覺設計
- ◆ 電信客服
- ◆ 辦公室文書處理
- ◆ 商業文創設計班
- ◆ 電腦機械輔助繪圖





# 就業輔導





# 113年生活重建開班

◆ 胸腰髓班：

1/2、4/8、7/8、10/7

◆ 頸髓班：

2/19、6/3、9/16、12/30

生活重建名言：

沒有失敗這回事  
只有中途放棄的人



簡報完畢  
敬請指教

