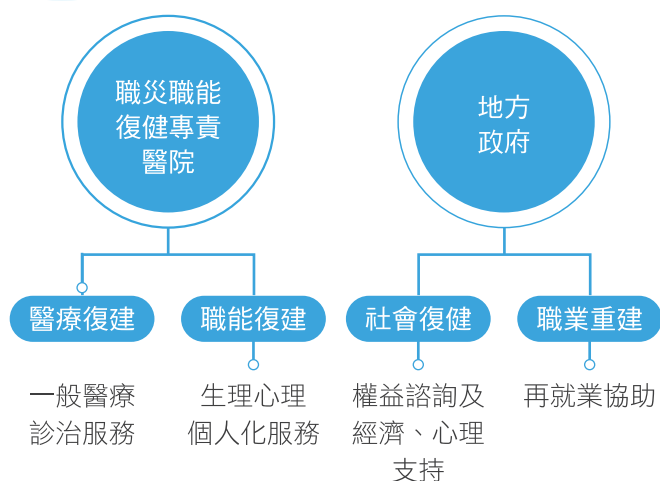
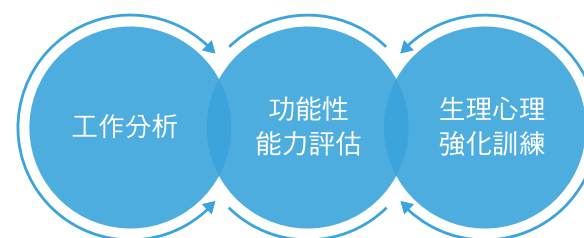


職災勞工 重建服務內涵

辦理下列事項：

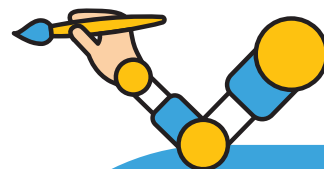


職能復健服務



職災職能復健專責醫院服務內容：

- 1 勞雇參與復工計畫擬定
- 2 工作分析
- 3 功能性能力評估
- 4 生理心理功能強化訓練
- 5 輔助設施、器具、設備、機具需求評估
- 6 工作環境改善需求評估
- 7 合理調整、職務再設計建議
- 8 其他復工協助



職災職能復建 專責醫院服務事項

