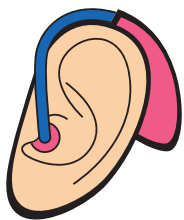


“
老闆看這裡
”



輔助設施補助

什麼是輔助設施呢？

「恢復、維持或強化就業能力之器具、工作環境、設備及機具之改善項目」。

提供職災勞工從事工作必要之輔助設施，有申請需求得逕洽各直轄市、縣(市)主管機關辦理，**最高補助20萬元。**

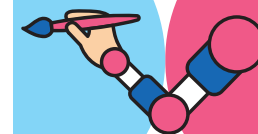
地方政府職災勞工 重建協助服務窗口

單位名稱	聯絡電話
臺北市政府	(02)2338-1600分機5308
新北市政府	(02)2960-3456分機6325
桃園市政府	(03)335-9606
臺中市政府	(04)2228-9111分機35416
臺南市政府	(06)6322-231分機6293
高雄市政府	(07)8124-613分機561
基隆市政府	(02)2420-1122分機2207
新竹市政府	(03)532-3007
新竹縣政府	(03)551-8101分機3017
苗栗縣政府	(037)558-541
彰化縣政府	(04)753-2465
南投縣政府	(049)222-2106分機1823
雲林縣政府	(05)552-2853
嘉義市政府	(05)225-4321分機101
嘉義縣政府	(05)362-0123分機8049
屏東縣政府	(08)751-9160
宜蘭縣政府	(03)925-1000分機1736
花蓮縣政府	(03)822-5377
台東縣政府	(089)328-254分機314
澎湖縣政府	(06)927-4400分機555
金門縣政府	(082)318-823分機62557
連江縣政府	(0836)22-381分機6100



職災勞工重建協助

勞動部職業安全衛生署 處處關心您



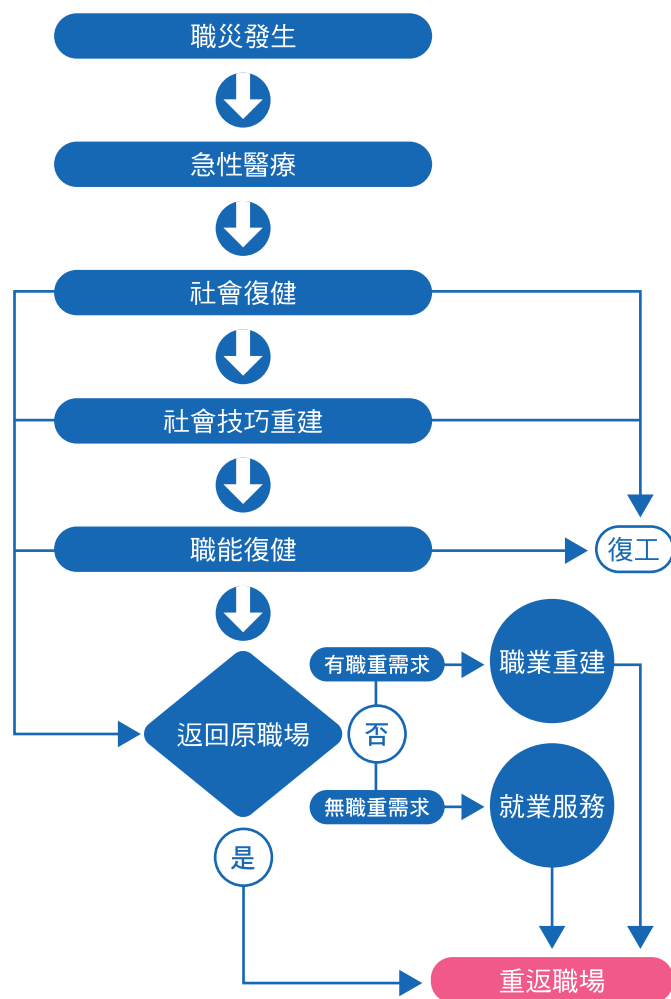
 勞動部職業安全衛生署
OCCUPATIONAL SAFETY AND HEALTH ADMINISTRATION, MINISTRY OF LABOR

連絡電話：(02) 8995-6666或洽各地方政府服務窗口

地址：新北市新莊區中平路439號南棟11樓

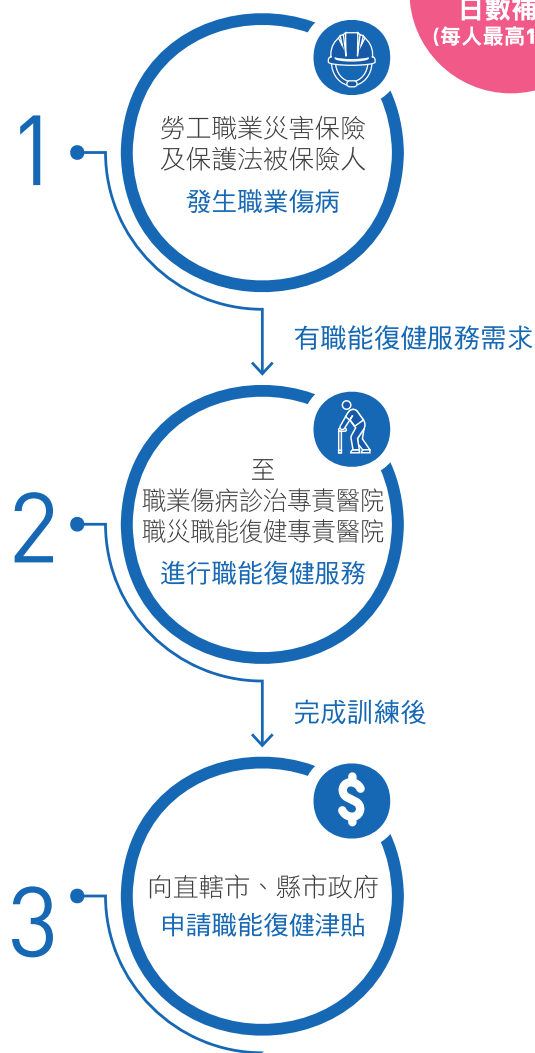
全球資訊網：www.osha.gov.tw

職災勞工可能遭遇的狀況 由就醫到復工



職災勞工看這裡

職能復健津貼



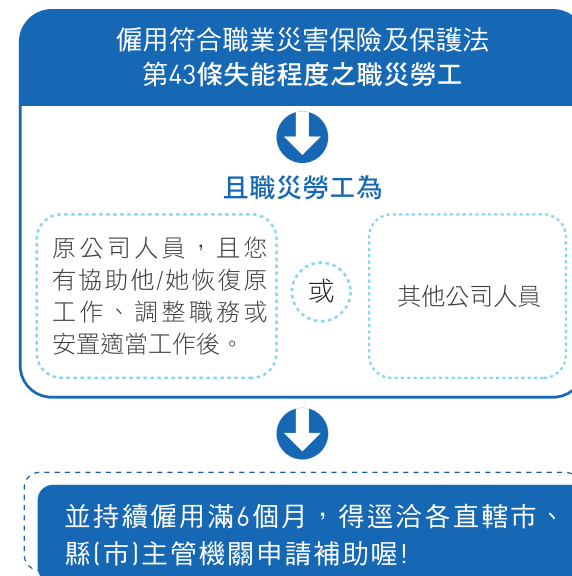
完成訓練後
依實際訓練
日數補助
(每人最高180日)

補助標準

投保薪資分級表第一等級60%除以
30之日額標準×強化訓練日數。

老闆看這裡

事業單位僱用補助



更多資訊請掃QRcode