

1111230 全國勞動檢查機構同步執行營造業勞動檢查照片



本署鄒子廉署長會同臺北市勞動檢查處梁蒼淇處長及檢查員前往臺北市某營造工地實施勞動檢查。



本署朱金龍副署長會同新北市政府勞動檢查處李進欽副處長及檢查員前往新北市某營造工地實施勞動檢查。



本署李柏昌副署長、高雄市政府勞工局周登春局長率檢查員前往高雄市某營造工地實施勞動檢查。



本署北區職業安全衛生中心萬榮富主任率檢查員前往北部某營造工地實施勞動檢查並與工地召開座談會議，以督促改善缺失。



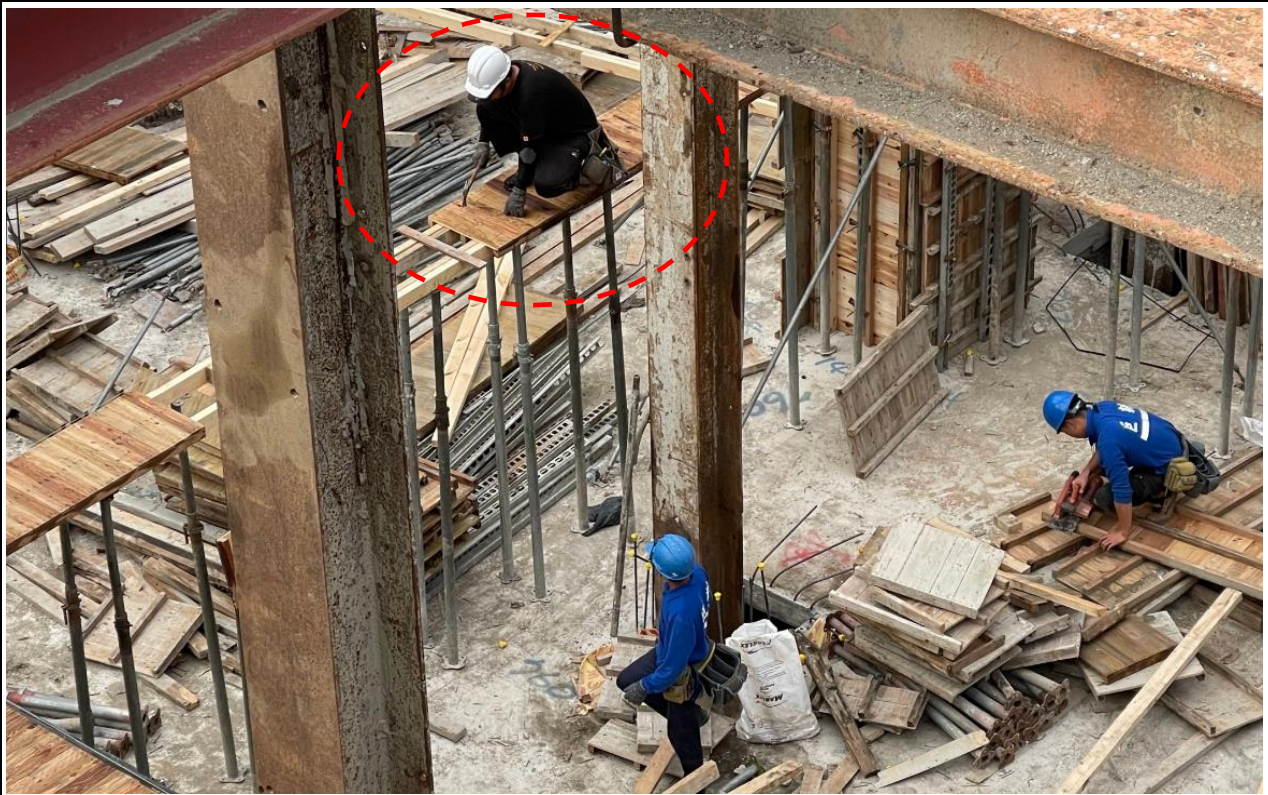
本署中區職業安全衛生中心李文進主任率檢查員前往中部某營造工地實施勞動檢查。



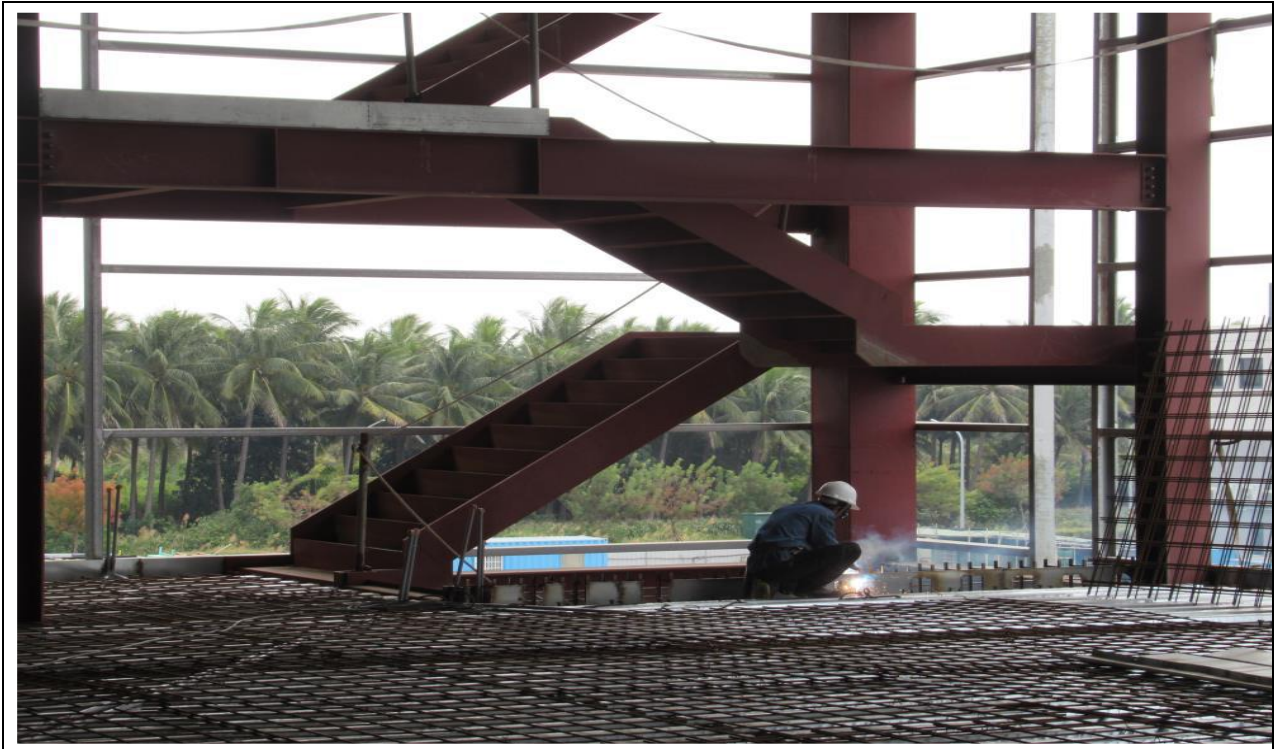
本署南區職業安全衛生中心許峯源主任率檢查員前往南部營造工地實施勞動檢查。



桃園市某營造工地使用不合格合梯。



臺中市某營造工地勞工於高處作業無防墜設施。



臺南市某營造工地勞工於開口邊緣作業無防墜設施。