

從事新建工程作業時發生鄰房磚牆倒塌致死災害

核備文號：1091035973

一、行業種類：其他專門營造業（4390）

二、災害類型：物體倒塌、崩塌（05）

三、媒介物：營建物（418）

四、罹災情形：死亡1人

五、災害發生經過：

109年○○月○○日○○時許，由罹災者等3人到○○○新建裝修工程進行巡視及協調工項事宜，當日10時30分許，A員（罹災者）及B員站立在開挖區靠近鄰房旁，C員看到鄰房磚牆與鄰房地面交界處土粉（水泥砂漿）些許掉落，馬上大聲呼叫A員及B員離開該處，其中B員立即跳開閃避，罹災者A員因閃避不及遭鄰房倒塌之磚牆壓埋，經搜救後立即由救護車送往中國醫藥大學附設醫院急救後仍不治死亡。

六、災害原因分析：

（一）直接原因：

罹災者遭倒塌之磚牆壓擊，造成顱腦損傷、胸部挫傷併積水，致休克死亡。

（二）間接原因：

不安全狀況：

使勞工於構造物有發生倒塌之虞之場所作業，未設置有效防止構造物發生倒塌之設施。

（三）基本原因：

（1）未辦理一般安全衛生教育訓練。

（2）未訂定安全衛生工作守則。

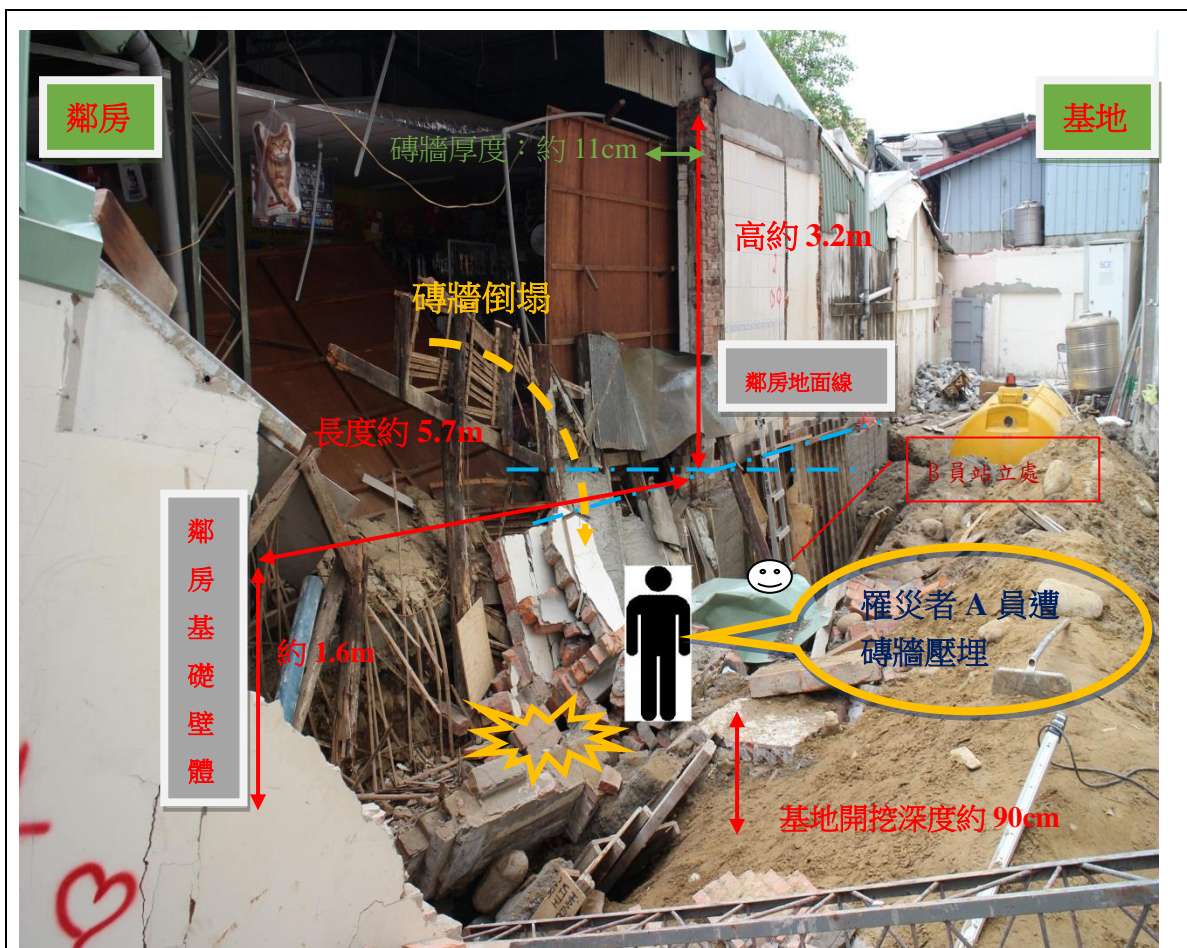
（3）未落實承攬管理事項。

七、災害防止對策：

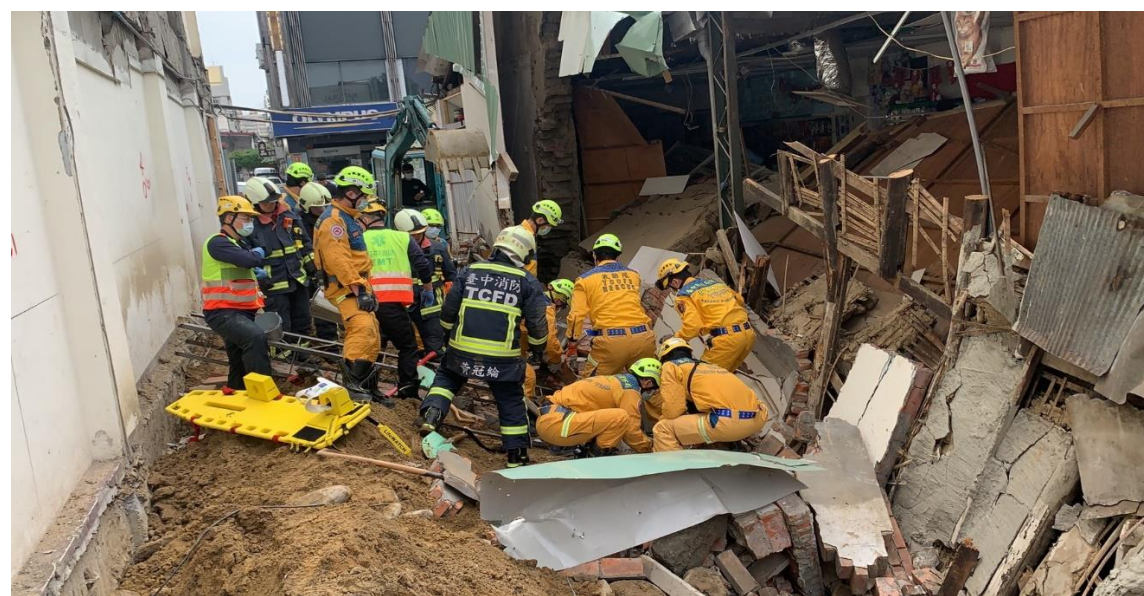
（一）雇主使勞工於下列有發生倒塌、崩塌之虞之場所作業，應有防止發生倒塌、崩塌之設施：一、…。二、構造物或其他物體之上方、內部或其周邊。

（營造安全衛生設施標準第13條第2款暨職業安全衛生法第6條第1項）

八、現場示意圖或照片：



附照 1：鄰房磚牆倒塌造成罹災者 A 員被壓致死。



附照 2：現場搜救照片