

# 107年國家職業安全衛生獎 勞動健康特別獎



## 佛教慈濟醫療財團法人 大林慈濟醫院

Dalin Tzu Chi Hospital, Buddhist Tzu Chi Medical Foundation

職業安全衛生室



### 醫院介紹：打造以病人為中心 • 有溫度的醫療

**宗旨：**守護生命、守護健康、守護愛

**願景：**1.落實社區照護的醫學中心 2.卓越的全人醫療品質  
3.樹立人本醫療典範

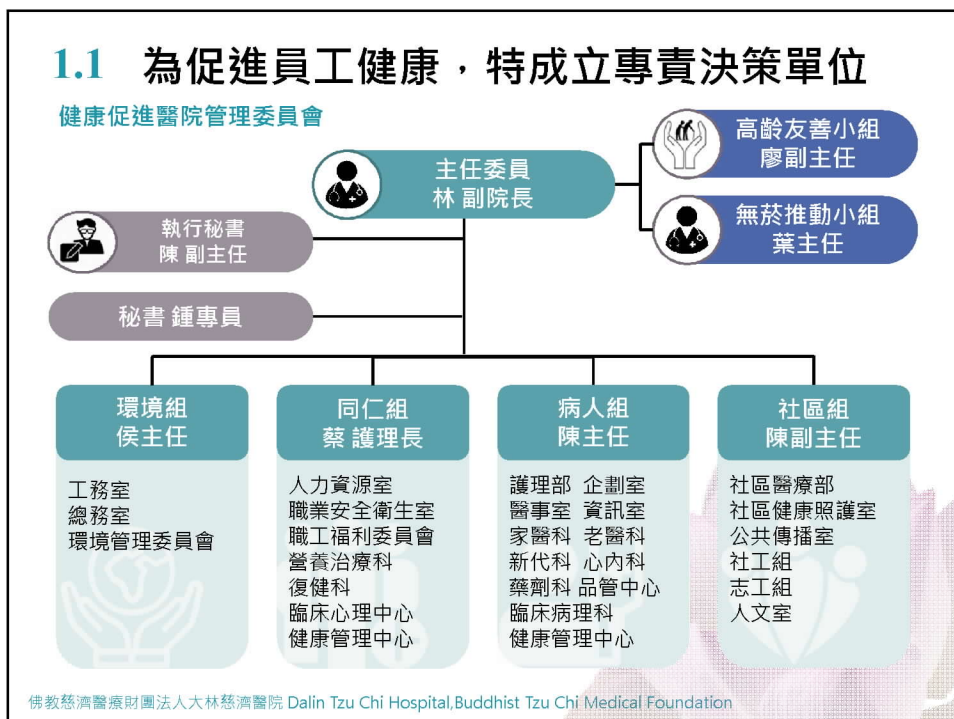
**目標：**1.提升醫療品質與病人安全及價值管理成效  
2.提升急重症醫療成效 4.發展慈善醫療  
3.發展特色醫療提升區域醫療水準 5.落實全人醫療

**角色：**1.守護雲嘉生命 5.樹立健康醫院典範

**功能：**2.深耕醫療人文 6.社區暨國際慈善醫療  
3.肩負急重症醫療 7.教學研究功能承擔  
4.承擔社區健康責任

#### 志業體介紹





### 1.2 照護員工生理、心理健康



佛教慈濟醫療財團法人大林慈濟醫院 Dalin Tzu Chi Hospital, Buddhist Tzu Chi Medical Foundation

### 1.3 國內外健康促進醫院殊榮



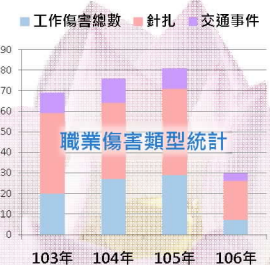
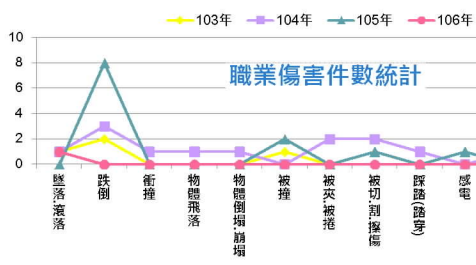
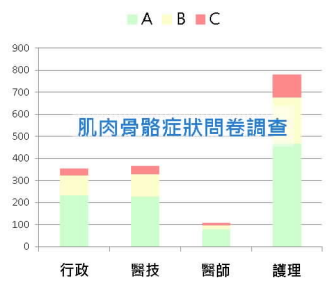
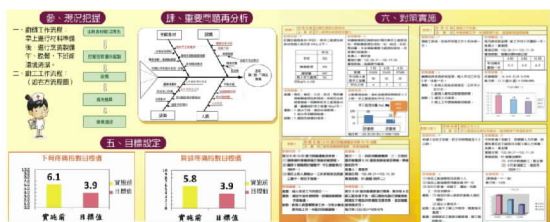
佛教慈濟醫療財團法人大林慈濟醫院 Dalin Tzu Chi Hospital, Buddhist Tzu Chi Medical Foundation





## 2.3 執行成果及統計

### 人因危害問題關懷與檢討改善



佛教慈濟醫療財團法人大林慈濟醫院 Dalin Tzu Chi Hospital, Buddhist Tzu Chi Medical Foundation

## 2.3 執行成果及統計

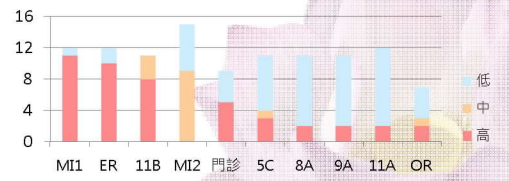


380  
個  
監視器

### 暴力防災宣導及演練



職場不法侵害問卷統計結果-外部風險 (護理部-前十大)



佛教慈濟醫療財團法人大林慈濟醫院 Dalin Tzu Chi Hospital, Buddhist Tzu Chi Medical Foundation

### 2.3 執行成果及統計



佛教慈濟醫療財團法人大林慈濟醫院 Dalin Tzu Chi Hospital, Buddhist Tzu Chi Medical Foundation

## 03

### 各項福利措施

佛教慈濟醫療財團法人大林慈濟醫院 Dalin Tzu Chi Hospital, Buddhist Tzu Chi Medical Foundation

### 3.1 女性員工生產健康保護



衛生福利部國民健康署國語溝通  
母嬰親善院所  
國家母嬰哺育  
0800-870-870



哺乳室  
Lactation Room



預防醫學中心  
Center for Preventive Medicine





孕產婦關懷專線  
0800-870-870



107年下半年度  
高級健檢開放預約囉!







佛教慈濟醫療財團法人大林慈濟醫院 Dalin Tzu Chi Hospital, Buddhist Tzu Chi Medical Foundation

### 3.2 女性員工生產各項福利措施

育嬰留停人數



年份	人數
105年	94
106年	90
107年	90



孕產婦關懷課程

- ◎ 課程內容：產前產後護理
- ◎ 活動地點：大林慈濟醫院第一中樓產科
- ◎ 活動對象：本院產科門診產婦及不孕症婦女及胎兒室產婦
- ◎ 報名方式：請至「預防醫學部孕產科」報名
- ◎ 諮詢電話：電話 05-2628987 轉 5020 林小姐
- ◎ 活動時間：每週一、三、五上午 9:00-11:00
- ◎ 活動地點：本院第一中樓產科門診室

員工幼兒園



大林大學幼兒園  
DALIN DA-LAI PRESCHOOL



佛教慈濟醫療財團法人大林慈濟醫院 Dalin Tzu Chi Hospital, Buddhist Tzu Chi Medical Foundation



### 3.3 身心健康關懷-免費心理諮商

**員工心理諮商服務**

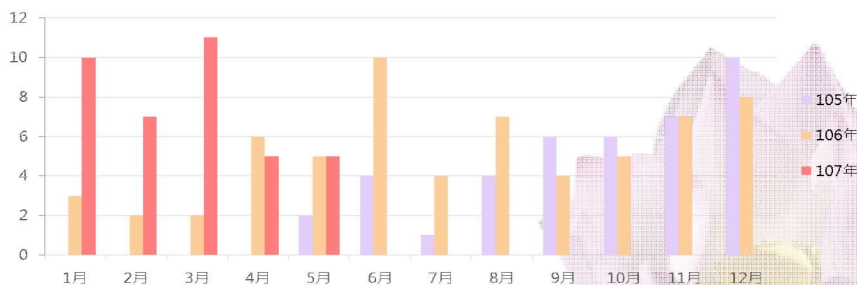
工作壓力、個人情緒、勞務關係、家庭衝突、親子關係、生活及適應問題等心理、情緒方面的困擾，透過專業輔導可以疏解情緒，瞭解自己目前的狀態。

親愛的同仁們，臨床心理中心提供員工心理諮商服務，想與您一起認真照顧自己的身心健康，而且店內員工每年還享有三次免費的諮商服務，心動了罷，快來電諮詢。

負責人員：黃慧珊  
電話：5721/75773  
地點：大愛樓B1臨牀心理中心



↓ 員工心理諮商服務的統計人次表



佛教慈濟醫療財團法人大林慈濟醫院 Dalin Tzu Chi Hospital, Buddhist Tzu Chi Medical Foundation

### 3.3 其他促進勞工身心健康相關福利措施

新進同仁體檢增加項目檢測；在職同仁享有免費檢測：

鼓勵自我檢視體能狀況，做自己的健康教練。



2015/01/01前到職者，歡迎07/14、07/21、08/04前完成105年體適能免費檢測，有機會獲得高鐵孩童免費乘車兌換券(共55名)，預約路徑：大林入口站>其他系統>體適能預約系統

#### 活力體適能·健康作伙來

親愛的家人 您好  
歡迎線上預約105年體適能  
檢視自我體能狀況、做自己的健康教練!

- \* 預約路徑：大林慈濟入口站→其他系統→體適能預約系統
- \* 查詢路徑：醫院網頁→健康促進→體適能檢測報名



佛教慈濟醫療財團法人大林慈濟醫院 Dalin Tzu Chi Hospital, Buddhist Tzu Chi Medical Foundation



### 3.3 其他促進勞工身心健康相關福利措施

#### 健走活動：

鼓勵同仁參與，同仁能攜家帶眷一起參加，並在健走行程中添加闖關活動及抽獎活動，為整個行程增添趣味，同時提升同仁參與率。



## 2017年第五屆大手牽小手·健康齊步走

106/9/16





1. 實際參與318人(同仁183人+眷屬115人+民眾20人)
2. 活動的整體滿意度：**90.77%**

佛教慈濟醫療財團法人大林慈濟醫院 Dalin Tzu Chi Hospital, Buddhist Tzu Chi Medical Foundation

### 3.3 其他促進勞工身心健康相關福利措施

#### 各項健康促進比賽：





**活力十足  
健康操  
比賽**





佛教慈濟醫療財團法人大林慈濟醫院 Dalin Tzu Chi Hospital, Buddhist Tzu Chi Medical Foundation

### 3.3 其他促進勞工身心健康相關福利措施

#### 健康促進活動：

每年舉辦院慶路跑活動，跑出健康。

沿途的補給站也推動「自備環保杯，一杯到底」，鼓勵大家自備環保杯。

### 大林慈濟醫院18周年院慶路跑 響應環保愛地球



佛教慈濟醫療財團法人大林慈濟醫院 Dalin Tzu Chi Hospital, Buddhist Tzu Chi Medical Foundation

### 3.3 其他促進勞工身心健康相關福利措施

#### 幸福咖啡館：

讓同仁在工作之餘能放鬆身心靈。

公告主旨：幸福咖啡7月行事曆

公告內容：

親愛的家人日安-7月份行事曆出來囉

7/17(二)、7/23(一)這兩天OFF喔

其餘平日都正常提供服務^^



SUN	MON	Tue	Wed	Thu	Fri	Sat
1 OFF	2 營業	3 營業	4 營業	5 營業	6 營業	7 營業
8 營業	9 營業	10 營業	11 營業	12 營業	13 營業	14 營業
15 營業	16 營業	17 OFF	18 營業	19 營業	20 營業	21 營業
22 營業	23 OFF	24 營業	25 營業	26 營業	27 營業	28 營業
29 營業	30 營業	31 營業				



佛教慈濟醫療財團法人大林慈濟醫院 Dalin Tzu Chi Hospital, Buddhist Tzu Chi Medical Foundation



### 3.3 其他促進勞工身心健康相關福利措施

#### 幸福下午茶：

由院長室主管們擔任幸福特派員，推著下午茶專車到各單位和同仁一起加油打氣。



佛教慈濟醫療財團法人大林慈濟醫院 Dalin Tzu Chi Hospital, Buddhist Tzu Chi Medical Foundation

### 3.3 其他促進勞工身心健康相關福利措施

#### 員工餐廳用餐優惠：

醫院推廣全面素食健康三餐，菜色多樣可選擇；

早餐費用只需10元，中餐、晚餐為20元，開院18年堅持不漲價。



於本院地下室設供應素食餐廳

慈濟醫院員工餐廳		每週多樣化菜單	
日期	菜名	菜名	菜名
11/1	什錦炒麵	什錦炒麵	什錦炒麵
11/2	什錦炒麵	什錦炒麵	什錦炒麵
11/3	什錦炒麵	什錦炒麵	什錦炒麵
11/4	什錦炒麵	什錦炒麵	什錦炒麵
11/5	什錦炒麵	什錦炒麵	什錦炒麵
11/6	什錦炒麵	什錦炒麵	什錦炒麵
11/7	什錦炒麵	什錦炒麵	什錦炒麵
11/8	什錦炒麵	什錦炒麵	什錦炒麵
11/9	什錦炒麵	什錦炒麵	什錦炒麵
11/10	什錦炒麵	什錦炒麵	什錦炒麵
11/11	什錦炒麵	什錦炒麵	什錦炒麵
11/12	什錦炒麵	什錦炒麵	什錦炒麵
11/13	什錦炒麵	什錦炒麵	什錦炒麵
11/14	什錦炒麵	什錦炒麵	什錦炒麵
11/15	什錦炒麵	什錦炒麵	什錦炒麵
11/16	什錦炒麵	什錦炒麵	什錦炒麵
11/17	什錦炒麵	什錦炒麵	什錦炒麵
11/18	什錦炒麵	什錦炒麵	什錦炒麵
11/19	什錦炒麵	什錦炒麵	什錦炒麵
11/20	什錦炒麵	什錦炒麵	什錦炒麵
11/21	什錦炒麵	什錦炒麵	什錦炒麵
11/22	什錦炒麵	什錦炒麵	什錦炒麵
11/23	什錦炒麵	什錦炒麵	什錦炒麵
11/24	什錦炒麵	什錦炒麵	什錦炒麵
11/25	什錦炒麵	什錦炒麵	什錦炒麵
11/26	什錦炒麵	什錦炒麵	什錦炒麵
11/27	什錦炒麵	什錦炒麵	什錦炒麵
11/28	什錦炒麵	什錦炒麵	什錦炒麵
11/29	什錦炒麵	什錦炒麵	什錦炒麵
11/30	什錦炒麵	什錦炒麵	什錦炒麵



為響應環保，需自備餐具

佛教慈濟醫療財團法人大林慈濟醫院 Dalin Tzu Chi Hospital, Buddhist Tzu Chi Medical Foundation

### 3.3 其他促進勞工身心健康相關福利措施

#### 慈誠懿德日

志工用心準備特色美食關懷同仁，同仁享受豐富午餐後，以更飽滿的熱情對待工作。



佛教慈濟醫療財團法人大林慈濟醫院 Dalin Tzu Chi Hospital, Buddhist Tzu Chi Medical Foundation

### 3.3 其他促進勞工身心健康相關福利措施

#### 福委會舉辦員工旅遊：

增加同仁們情誼的聯繫與互動。

公告主旨：107年員工旅遊，開放第四季報名，歡迎同仁踴躍報名參加～～

公告內容：



#### 職工福利委員會公告

107年第四季旅遊行程開放報名

～歡迎同仁踴躍報名參加～

注意事項 | 10/20高雄美食 | 10/27-28高雄屏東嘉台二日 | 11/9-10墾丁夏都二日

每年規劃20幾條旅遊路線



佛教慈濟醫療財團法人大林慈濟醫院 Dalin Tzu Chi Hospital, Buddhist Tzu Chi Medical Foundation



### 3.3 其他促進勞工身心健康相關福利措施

提供各類社團活動：本院有17個社團

成立社團享有經費補助。



佛教慈濟醫療財團法人大林慈濟醫院 Dalin Tzu Chi Hospital, Buddhist Tzu Chi Medical Foundation

### 3.3 其他促進勞工身心健康相關福利措施

舉辦各項慶祝活動、營隊：



每年舉辦望年會

#### 星光大道KTV歌唱大賽



#### 菩提新芽營

活動內容將依實際報名人數進行適度調整

學員(除參訓編醫院總務者)

時間：08/11(六)08:00-16:30  
 地點：感恩樓一樓大廳(依實際報名人數調整)  
 假別：自假  
 報名網址：[☛](#) 截止日07/20

佛教慈濟醫療財團法人大林慈濟醫院 Dalin Tzu Chi Hospital, Buddhist Tzu Chi Medical Foundation

### 3.3 其他促進勞工身心健康相關福利措施

#### 院內圖書館：

備有員工休息空間，多類讀物供院內同仁研究、參考、休閒閱讀之需，。

**佛教慈濟醫療財團法人大林慈濟醫院圖書館**  
DALIN TZU CHI HOSPITAL LIBRARY, BUDDHIST TZU CHI MEDICAL FOUNDATION

首頁 關於圖書館 服務項目 學習資源 常見問題 網站地圖 慈濟醫院 English 網站快速導航

公告：七月份新書已上架，歡迎同仁踴躍借閱!!  
試用：iClinical Pharmacology藥學資料庫試用延長至7/20，歡迎同仁多加利用!!  
推薦：iThenticate論文原創性比對系統，歡迎同仁多加利用!!  
公告：文享閣新進資源已到館，歡迎同仁踴躍借閱 詳細清單

公告：十月份新書已上架，歡迎同仁踴躍借閱!!

館藏資源	電子資源	館際合作	Library新鮮報
<ul style="list-style-type: none"> <li>圖書系統(院內/院外)</li> <li>圖書採購、館際借閱</li> <li>每月新進圖書清單</li> <li>每月新進期刊清單</li> <li>新訂期刊清單(至2017)</li> <li>各類課用圖書清單</li> <li>各類課用期刊清單</li> <li>醫療人文圖書</li> <li>佛教相關圖書(共11)</li> <li>7月份借書：179</li> <li>8月份借書：187</li> </ul>	<ul style="list-style-type: none"> <li>電子資源整合系統</li> <li>院內網路切線設定</li> <li>資源教學利用影片(粵)</li> <li>資源教學利用影片(國)</li> <li>一檢索二檢1,234,56</li> <li>瀏覽器下載</li> <li>一檢一閱(真正全職)網課</li> </ul>	<ul style="list-style-type: none"> <li>慈濟科技大學圖書館</li> <li>慈濟大學圖書館</li> <li>台灣師範大學圖書館</li> <li>台北慈院圖書館</li> <li>全國醫院合作服務</li> <li>館際圖書互借服務</li> <li>國家圖書館</li> </ul>	<p>讀者借閱時間： 週一至週五 8:30-18:30 週六、週日及假期 8:30-18:00 打鐘日閉館時間：8:30-18:00</p> <p>APP每月新報目錄： 01、02、03、04、05、06、07、08、09、10、11、12 11月每月新報目錄： 84-85、811-811、818-819、820-820</p> <p>最近一次打鐘日：6/29</p>

**圖書館網站**

佛教慈濟醫療財團法人大林慈濟醫院圖書館  
Copyright © 2018 Buddhist Tzu Chi Medical Foundation. All Rights Reserved.  
TEL: 35-264000ext.5107/8 | FAX: 05-2648996 | e-mail: library@tzu-chi.com.tw | 地址：622嘉義縣大林鎮民生路282號  
Last Modified: 2018/11/29



佛教慈濟醫療財團法人大林慈濟醫院 Dalin Tzu Chi Hospital, Buddhist Tzu Chi Medical Foundation



**佛教慈濟醫療財團法人  
大林慈濟醫院**  
Dalin Tzu Chi Hospital, Buddhist Tzu Chi Medical Foundation

**感謝先進 指導**

佛教大林慈濟綜合醫院  
BUDDHIST DALIN TZU CHI GENERAL HOSPITAL