

# 水電瓦斯修繕作業防災宣導



## 案例說明

### 熱水器安裝事故

發生日期：113-01-27

事件說明：勞工鄭○○於民宅窗戶外的鐵窗上從事熱水器檢修安裝作業時，因腳下的鐵窗斷裂，致鄭員自5樓墜落至地面，經送醫急救後不治。



### 冷氣機安裝事故

發生日期：111-04-06

事件說明：勞工蔡○○於民宅後陽台冷氣安裝口從事冷氣空調安裝作業，於進行窗台鐵格柵復歸作業時，疑因重心不穩，且作業時未確實使用安全帶及戴用安全帽，致蔡員連同鐵格柵自9樓墜落至地面，經送醫急救後不治。



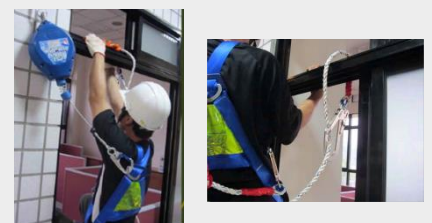
## 防災對策

### 工作環境檢視

- 確認施工環境狀況及安裝搬運動線規劃。
- 事先規劃施工流程 依既定流程施工。



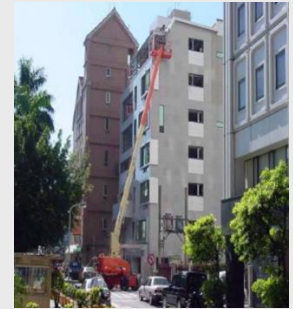
### 安全防護具使用方式



示意圖例

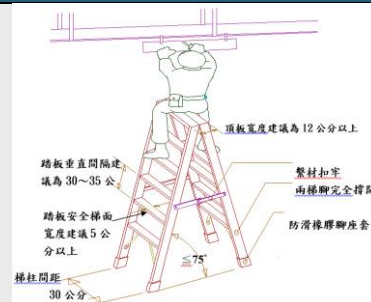
## 使用高空作業車從事高處作業並作好人員管制

- 應於事前依作業場所之狀況、高空工作車之種類、容量等訂定包括作業方法之作業計畫，使作業勞工周知，並指定專人指揮監督勞工依計畫從事作業。
- 使用高空工作車從事作業時，應指派經訓練合格人員操作，並使該高空工作車工作台上之勞工佩戴安全帽及安全帶。
- 禁止無關人員車輛進入作業範圍。



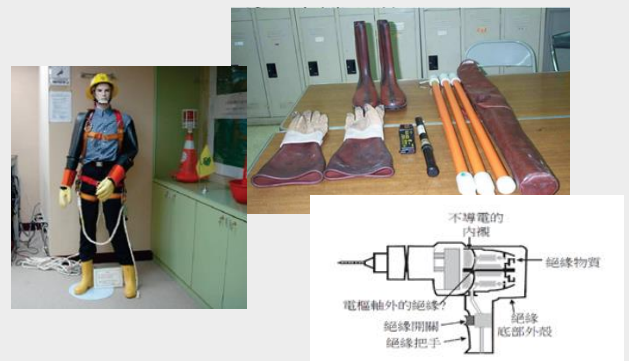
## 合梯檢查

- 確認合梯構造是否堅固、材質有無明顯損傷、腐蝕。
- 須完全打開合梯，確認與地面之角度在75度以內，且梯腳間硬質繫材可扣牢。
- 確實檢點各項施工器具。



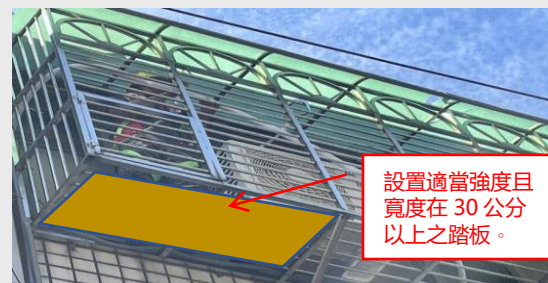
## 電動手工具檢查

- 電氣設備非帶電之金屬外殼應接地。
- 對於電氣機具之帶電部分，應設防止感電之護圍或絕緣被覆。
- 確認電動機具連接線路是否設置漏電斷路器。
- 確實戴用絕緣用防護具及使用活線作業用器具



## 裝設位置檢視

- 瞭解裝設物重量，評估裝設支架裝設位置是否恰當，同時應選用適當的支架並重複確認支架支撐性是否足夠。
- 視施工現場實際情況選用適當支架。



※內政部營建署 112.08.14 台內營字第 1120809976 號函頒「空調家電安裝與維修空間規劃設計指導原則」，就空調家電之選擇、安裝位置、施工及保養維護訂定相關注意事項。(內政部國土管理署/[最新消息](#)/解釋函彙編)或 (<https://www.hvac-net.org.tw/h/NewsInfo?key=jgk4d&cont=407827>)



勞動部職業安全衛生署

OCCUPATIONAL SAFETY AND HEALTH ADMINISTRATION, MINISTRY OF LABOR