

1120331 全國勞動檢查機構同步執行營造業勞動檢查照片



本署鄒子廉署長與臺北市勞動檢查處梁蒼淇處長率檢查員前往臺北市某建築工地實施勞動檢查，並於檢查後於工務所內說明本次檢查結果及督促事業單位改善缺失。



本署朱金龍副署長與高雄市政府勞工局周登春局長率檢查員前往高雄市某建築工地實施勞動檢查，並於檢查後於工務所內說明本次檢查結果及督促事業單位改善缺失。



本署萬榮富主任秘書率檢查員前往花蓮某廠房工程實施勞動檢查。



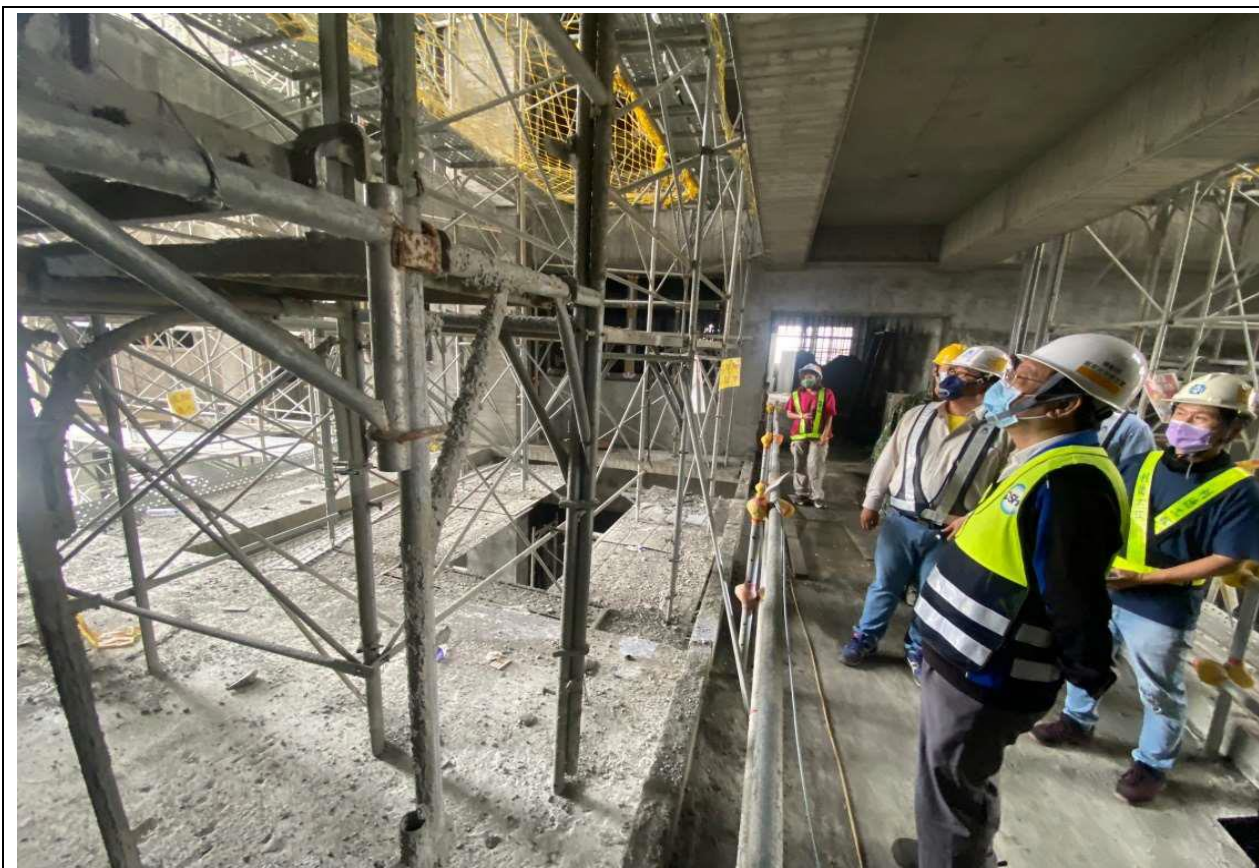
本署朱文勇組長及新北市政府勞動檢查處王喧豐科長率檢查員前往新北市某建築工地實施勞動檢查。



本署林志展副組長及臺中市勞動檢查處邱怡川處長率檢查員前往臺中市某大型公共工程實施勞動檢查。



本署中區職業安全衛生中心李文進主任率檢查員前往臺中市某建築工地實施勞動檢查。



本署南區職業安全衛生中心許峯源主任率檢查員前往臺南市某建築工地實施勞動檢查。



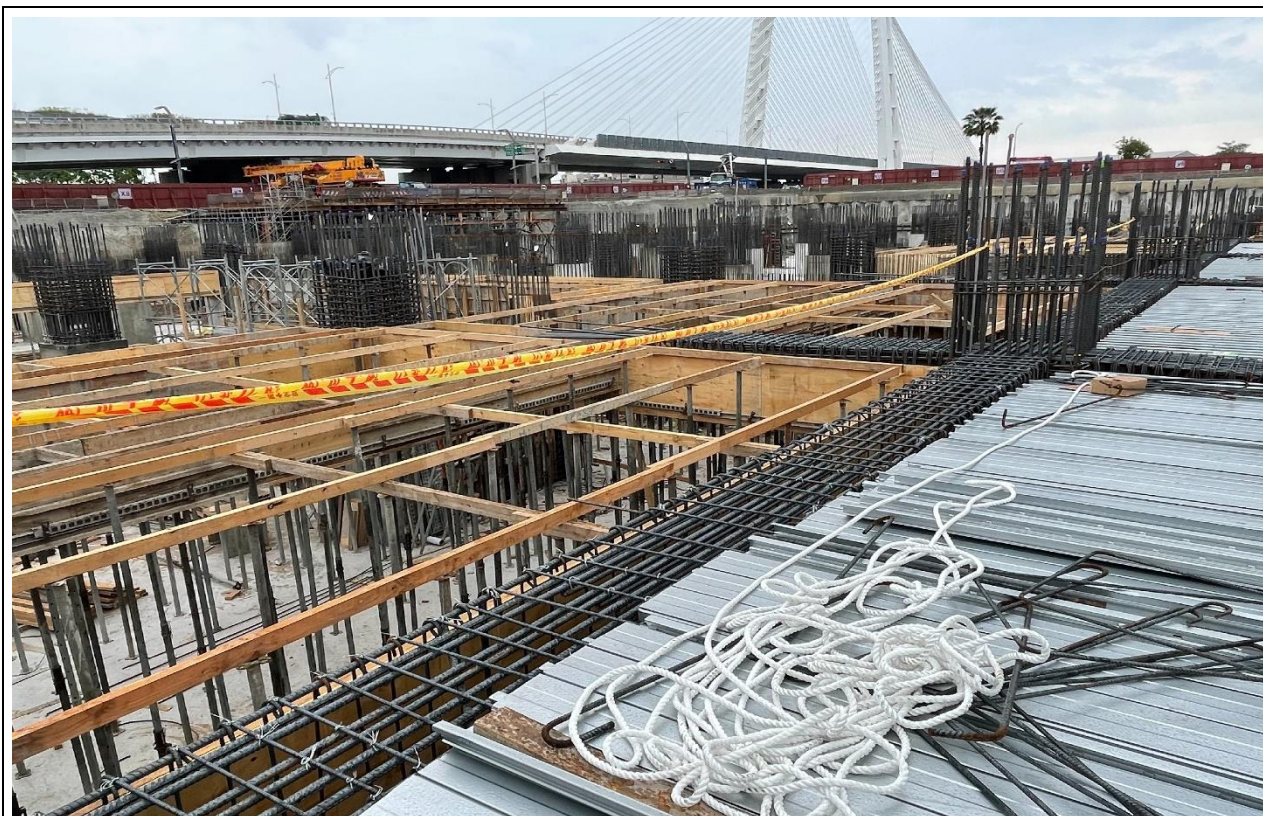
臺北市某建築工地上部結構鄰近開口之護欄明顯變形強度不足，有墜落危險之虞。



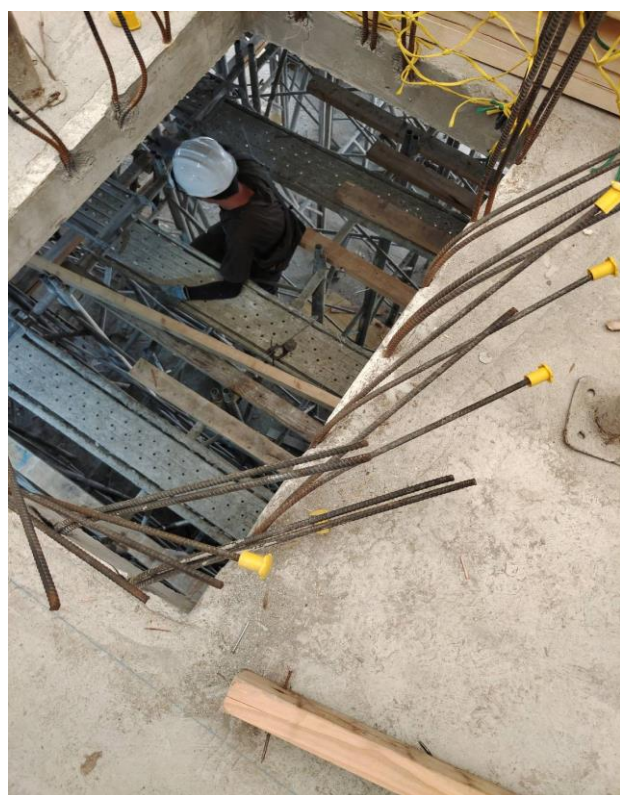
新北市某建築工地地上 5 樓至 8 樓外牆施工架及樓板邊緣開口，未設置護欄或安全網等防墜設施。



桃園市某建築工地使用不符合規定之合梯(未有固定繫條);另現場使用之電線未架高。



臺中市某大型公共工程樓板開口未設置護欄。



高雄市某建築工地之模板支撐架，未設置使人員安全上下設備；另暴露之鋼筋，未採取彎曲尖端、加蓋或加裝護套等防護設施。



臺南市某科學園區配水池開口部分未設置護欄、護蓋或安全網等防護設施。



花蓮某廠房工程使用移動式起重機無過捲預防裝置。