

## 1120224 全國勞動檢查機構同步執行營造業勞動檢查照片



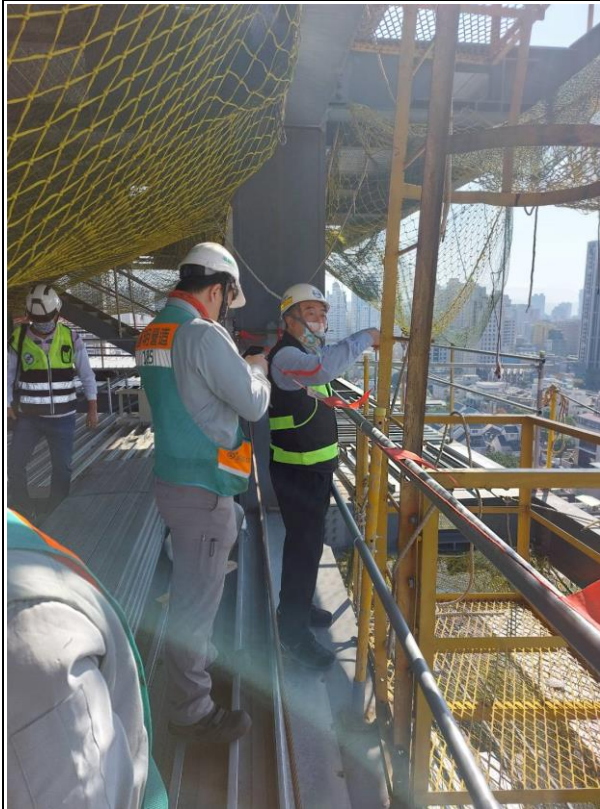
本署鄒子廉署長率檢查員前往臺南市某建築工地實施勞動檢查，並於檢查後於工務所內說明本次檢查結果及督促事業單位改善缺失。



本署朱金龍副署長率檢查員前往東部某建築工地實施勞動檢查。



本署朱文勇組長及臺北市勞動檢查處康水順主任秘書率檢查員前往臺北市某建築工地實施勞動檢查。



本署中區職業安全衛生中心李文進主任率檢查員前往臺中市某建築工地實施勞動檢查，並於檢查後於工務所內說明本次檢查結果及督促事業單位改善缺失。



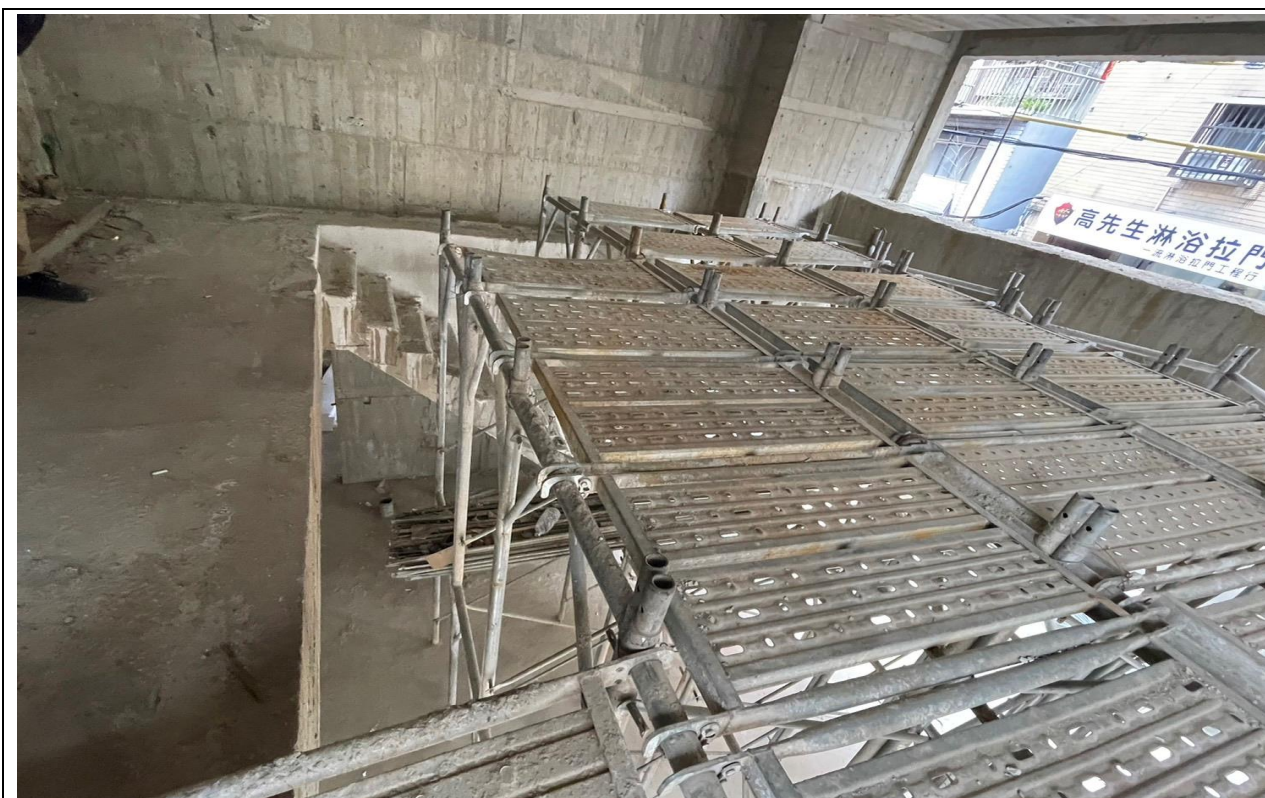
本署林志展副組長及臺中市政府勞動檢查處許瀚丞副處長率檢查員前往臺中市某建築工地實施勞動檢查。



本署朱金元簡任技正及高雄市政府勞工局勞動檢查處郭清吉處長、主任秘書率檢查員前往高雄市某建築工地實施勞動檢查。



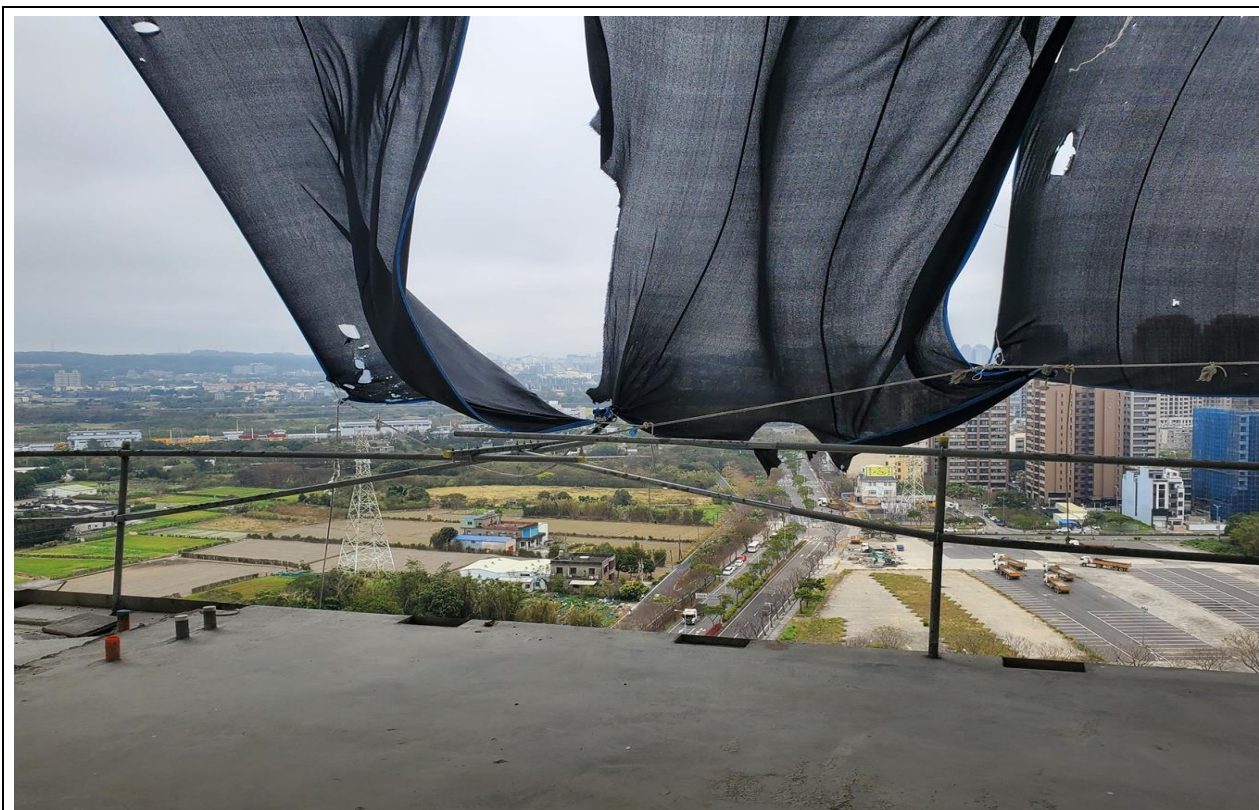
臺北市某建築工地外牆施工架開口未設安全防墜設施，樓板預留鋼筋未加裝護套。



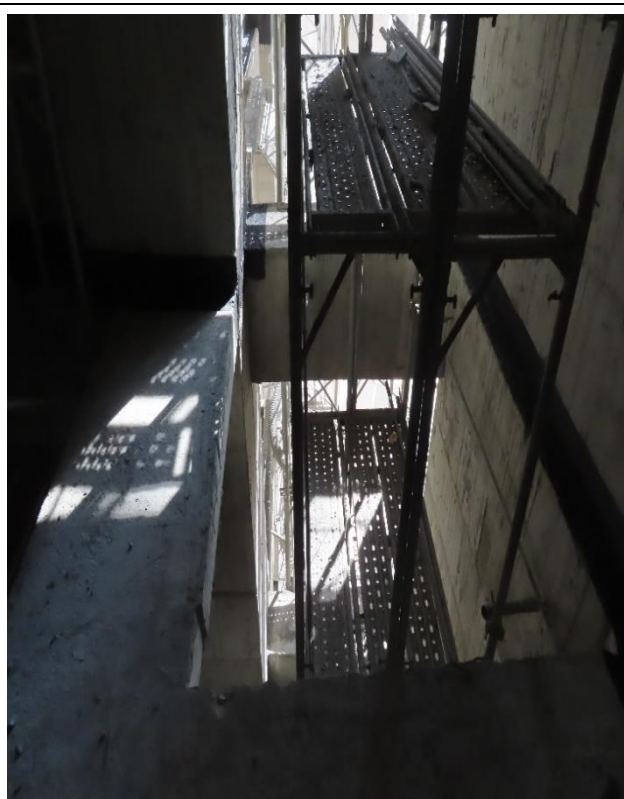
新北市某建築工地樓板邊緣及施工架開口，未設置護欄或安全網等防護設備。



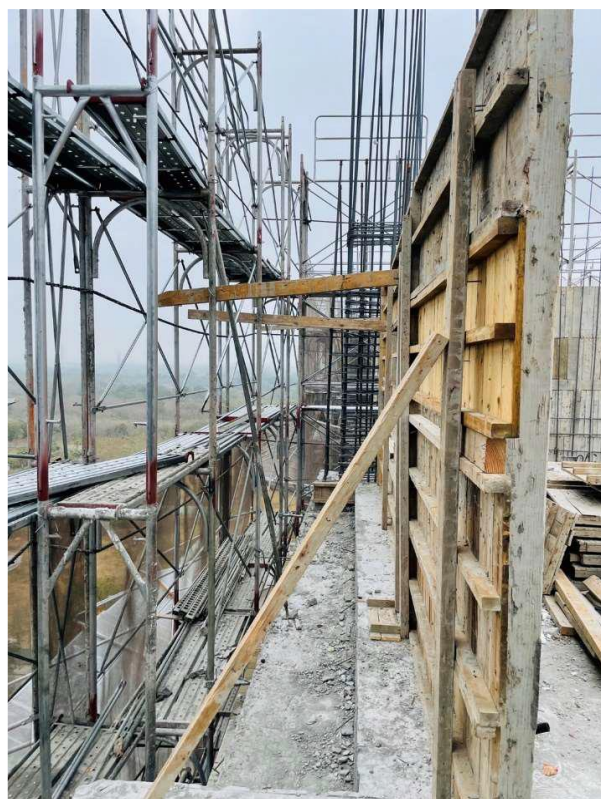
桃園市某建築工地地下室開口未設護欄、護蓋或安全網，樓板預留鋼筋未加裝護套。



新竹縣某建築工地護欄不符合規定。



臺中市某建築工地室內樓梯及天井區施工架等開口部分未設置護欄。



臺南市某建築工地外牆施工架開口部分未有防墜設施，外牆施工架與混凝土模板支撐連接。



高雄市某建築工地電梯井工作臺未置備施工圖說及強度計算書，外牆吊料平臺未設護欄。



東部某建築工地外牆施工架工作臺及樓板邊緣等未設置護欄。



屏東縣某廠房增建工程使用電路未設置漏電斷路器。